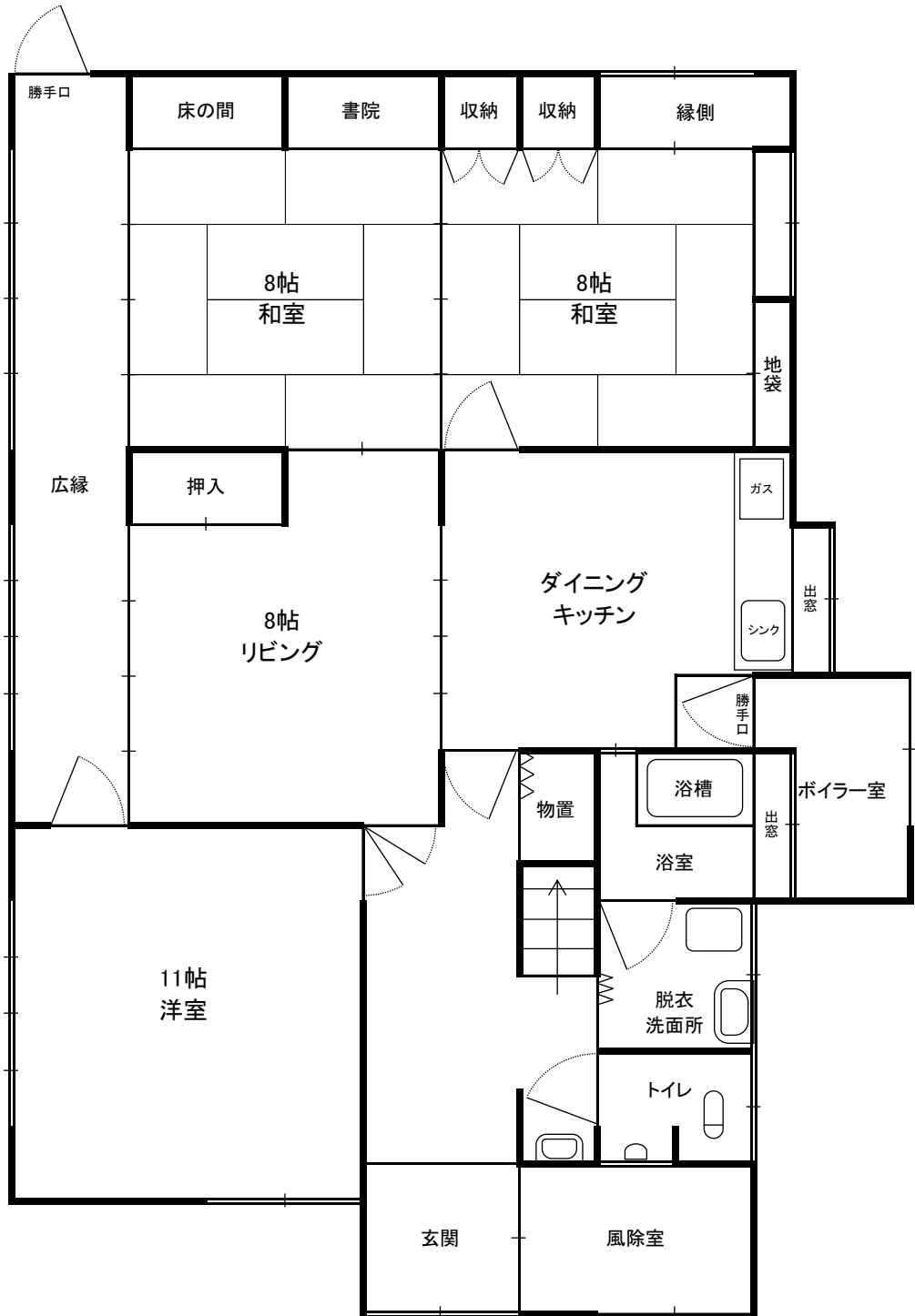


妙高生活物件情報 No. 414 上堀之内



空家の所在地 (住居表示)		上堀之内 (かみほりのうち)			
空き家の状況	敷地面積	278.68 m ² (84.30坪)			
	延床面積	199.05 m ² (60.21坪)			
	構造	木・鉄筋コンクリート造亜鉛メッキ鋼板葺3階建			
	間取り	別シートのとおり			
	築年数	昭和39年築 (築59年)			
	水道	使用可			
	電気	使用可			
	ガス	使用可 (プロパンガス)			
	トイレ	1. 水洗	②. 汲み取り	①. 和	2. 洋
	風呂	1. 灯油	②. 薪	3. 電気	4. ガス
	駐車場	①. 有(外3台)		2. 無	
	空家年数	令和4年～ (約1年)			
	程度	1. 即入居可 2. 数万～数十万円程度の補修が必要 ③. 百万～数百万円以上の大規模な改修が必要			
	修繕の費用負担	1. する 2. ある程度までする ③. しない			
売却・賃貸の別	①. 売却 2. 賃貸 3. どちらでも可				
希望の賃料又は売却価格	1. 賃貸 万円/月 ②. 売却 100万円				
備考	<ul style="list-style-type: none"> ・国道沿い ・自然落雪屋根 (下屋の一部雪下ろし必要) ・5坪の地下倉庫あり 				

1階



2階

