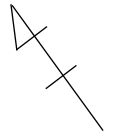
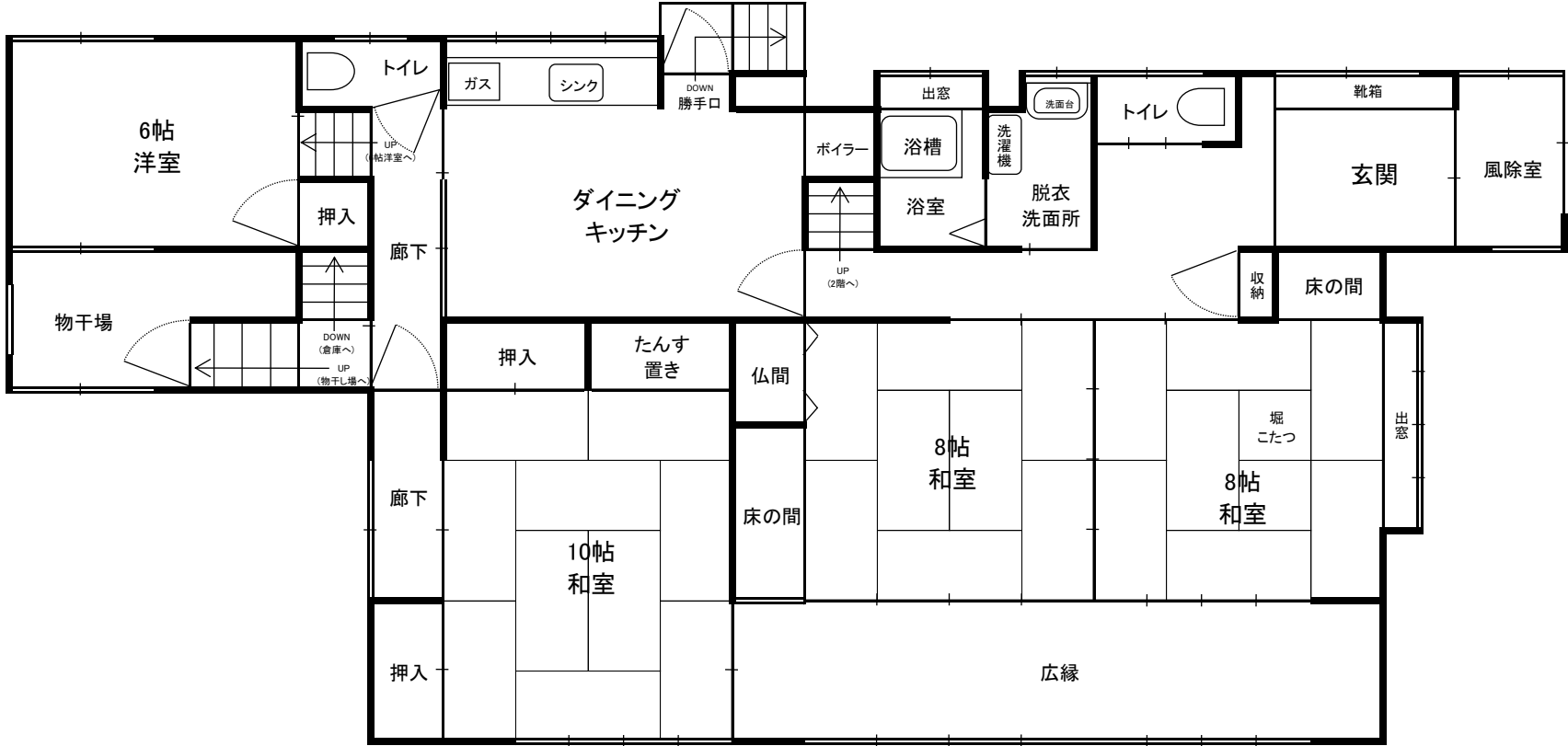


妙高生活物件情報 No. 379 小出雲



空き家の所在地（住居表示）		小出雲（おいずも）	
空き家の状況	敷地面積	6 1 1 . 0 3 m <sup>2</sup> (184.83坪)	
	延床面積	1 5 0 . 7 4 m <sup>2</sup> (45.59坪)	
	構造	木造2階建	
	間取り	別シートのとおり	
	築年数	昭和47年築（築52年）	
	水道	使用可	
	電気	使用可	
	ガス	使用可（都市ガス）	
	トイレ	①. 水洗 2. 汲み取り / 1. 和 ②. 洋	
	風呂	①. 灯油 2. 薪 3. 電気 4. ガス	
	駐車場	①. 有（車庫1台） 2. 無	
	空家年数	平成27年～（約9年）	
	程度	1. 即入居可 2. 数万～数十万円程度の補修が必要 ③. 百万～数百万円以上の大規模な改修が必要	
修繕の費用負担	1. する 2. ある程度までする ③. しない		
売却・賃貸の別	①. 売却 2. 賃貸 3. どちらでも可		
希望の賃料又は 売却価格	1. 賃貸 万円/月 ②. 売却 300 万円		
備 考	<ul style="list-style-type: none"> <li>・建物未登記</li> <li>・車庫の土地一部借地（年10,000円） （敷地面積に含まず）</li> <li>・線の引き込みをすれば屋根融雪装置使用可</li> <li>・公園至近</li> <li>・こども園まで徒歩4分</li> </ul>		

1階



2階

