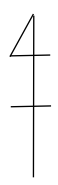


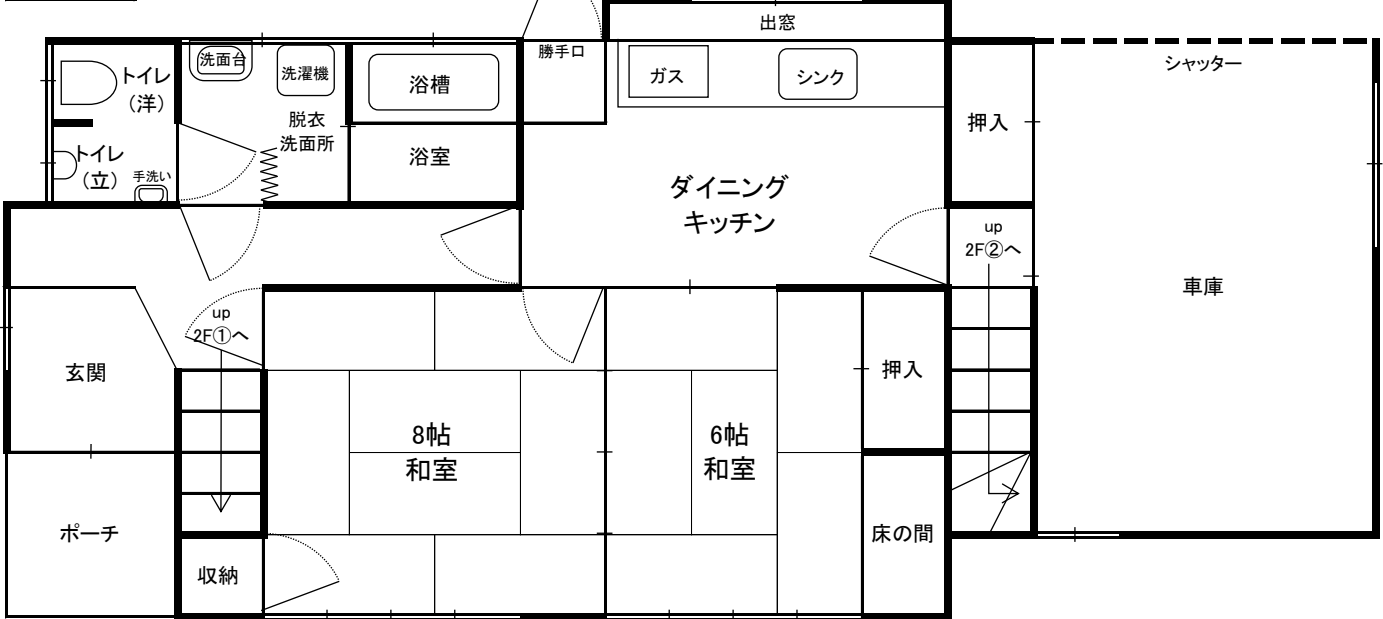
妙高生活物件情報 No. 405 広田町



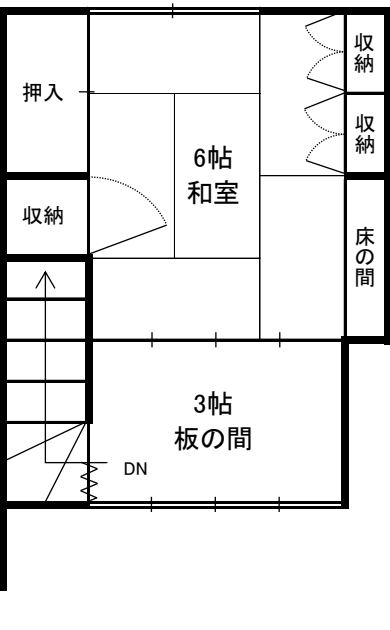
空家の所在地 (住居表示)		広田町 (ひろたちょう)	
空き家の状況	敷地面積	249.45 m ² (75.45坪)	
	延床面積	129.17 m ² (39.07坪)	
	構造	木造2階建て	
	間取り	別シートのとおり	
	築年数	昭和42年築 (築56年)	
	水道	使用可	
	電気	使用可	
	ガス	使用可 (都市ガス)	
	トイレ	①. 水洗 2. 汲み取り / 1. 和 ②. 洋	
	風呂	1. 灯油 2. 薪 3. 電気 ④. ガス	
	駐車場	①. 有(車庫1台、外1台) 2. 無	
	空家年数	令和4年～ (約1年)	
	程度	①. 即入居可 ②. 数万～数十万円程度の補修が必要 ③. 百万～数百万円以上の大規模な改修が必要	
修繕の費用負担	1. する 2. ある程度までする ③. しない		
売却・賃貸の別	①. 売却 2. 賃貸 3. どちらでも可		
希望の賃料又は 売却価格	1. 賃貸 万円/月 ②. 売却 400万円		
備考	<ul style="list-style-type: none"> ・ 2階屋根に融雪装置あり ・ 現状引き渡し希望 ・ こども園、公園至近 		



1階



2階②



2階①

