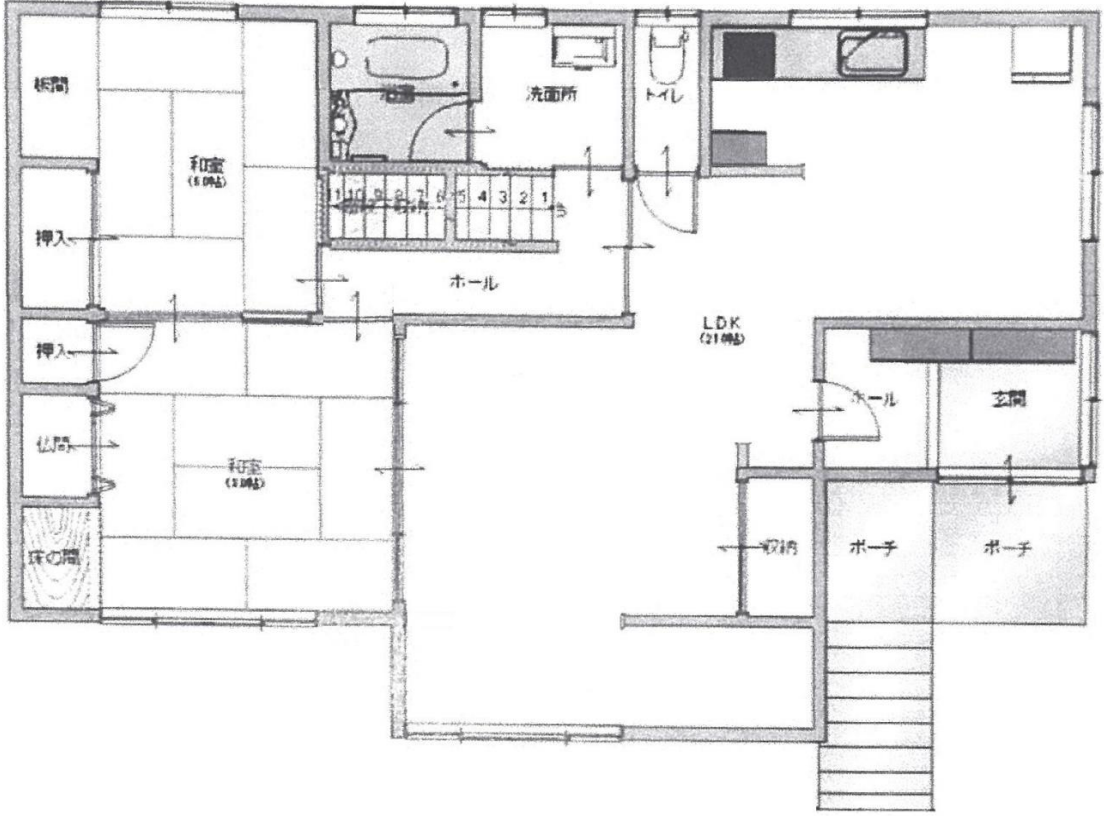
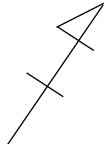


妙高生活物件情報 No. 403 飛田



| | | |
|-----------------|--|---|
| 空家の所在地 (住居表示) | | 飛田 (ひだ) |
| 空き家の状況 | 敷地面積 | 395.15 m ² (119.53坪) |
| | 延床面積 | 226.88 m ² (68.63坪) |
| | 構造 | 木・鉄筋コンクリート造亜鉛メッキ鋼板葺3階建 |
| | 間取り | 別シートのとおり |
| | 築年数 | 平成2年築 (築33年) |
| | 水道 | 使用可 |
| | 電気 | 使用可 |
| | ガス | 使用可 (プロパンガス) |
| | トイレ | ①. 水洗 2. 汲み取り / 1. 和 ②. 洋 |
| | 風呂 | ①. 灯油 2. 薪 3. 電気 4. ガス |
| | 駐車場 | ①. 有(車庫4台、外1台) 2. 無 |
| | 空家年数 | 令和5年～(約1年未満) |
| | 程度 | ①. 即入居可 ②. 数万～数十万円程度の補修が必要 ③. 百万～数百万円以上の大規模な改修が必要 |
| 修繕の費用負担 | 1. する 2. ある程度までする ③. しない | |
| 売却・賃貸の別 | ①. 売却 2. 賃貸 3. どちらでも可 | |
| 希望の賃料又は 売却価格 | 1. 賃貸 万円/月 ②. 売却 1350 万円 | |
| 備考 | <ul style="list-style-type: none"> ・2015年に住居部分リフォーム ・小学校まで徒歩5分 ・主要幹線道路に近い ・自然落雪屋根 ・消雪井戸あり | |

1階



2階

