

新 図 書 館 等 複 合 施 設  
M Y O K O C O M P L E X

意図伝達書

## OVERVIEW



敷地：新潟県妙高市

敷地面積：4303.33㎡

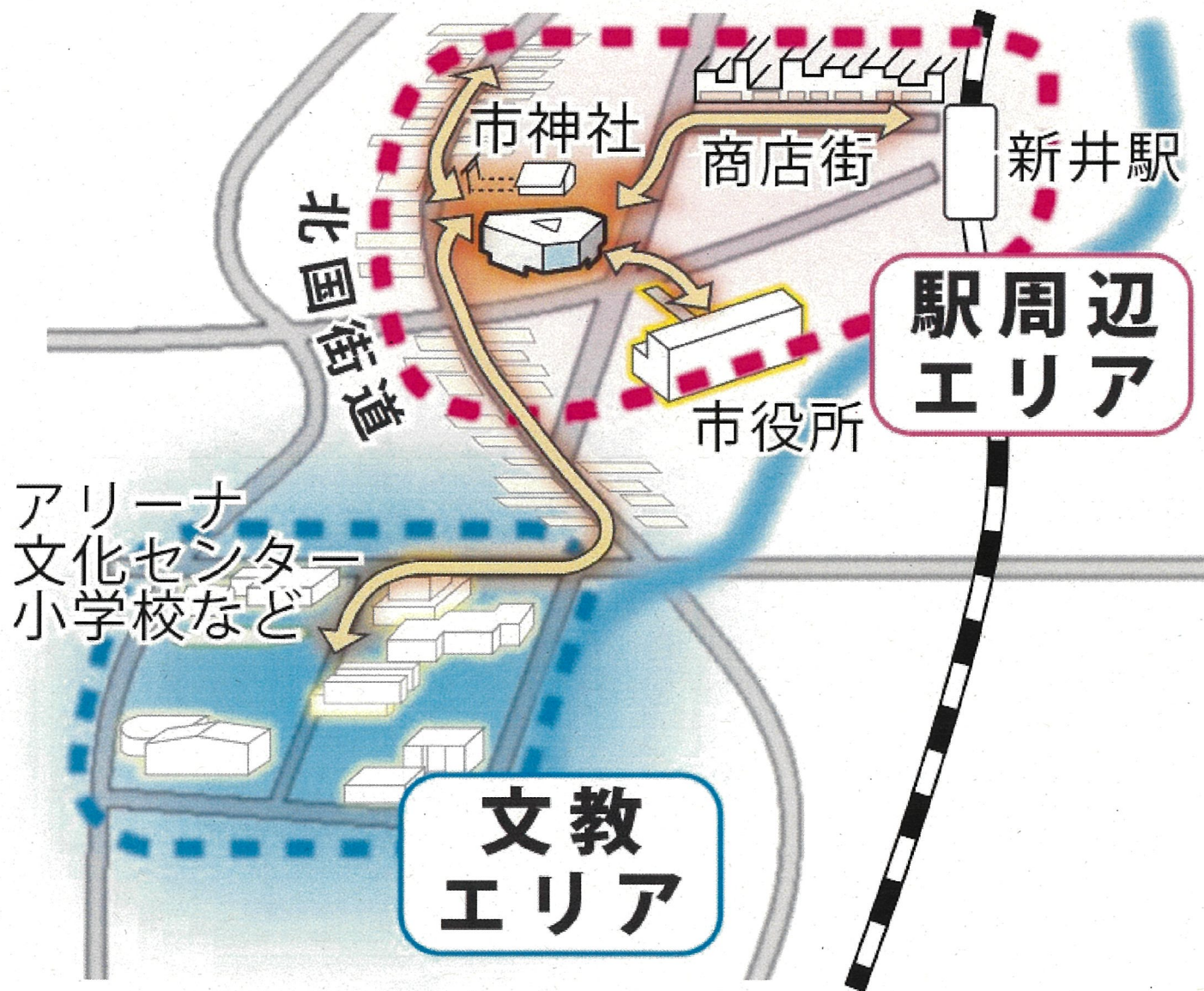
建築面積：1093.91㎡

延床面積：2,895.58㎡

構造：4階建 RC造一部SRC・S

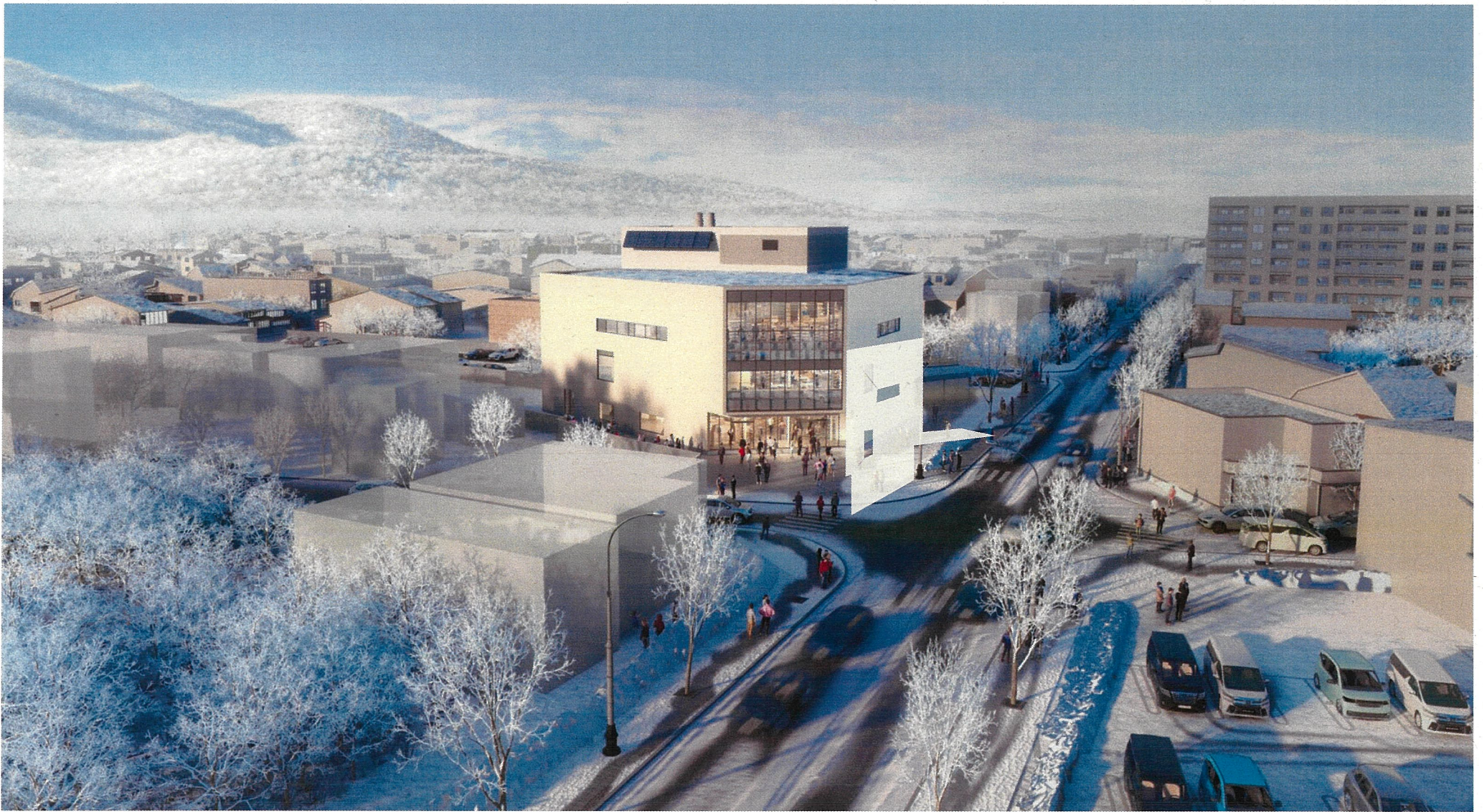
用途：図書館、子育て、市民活動





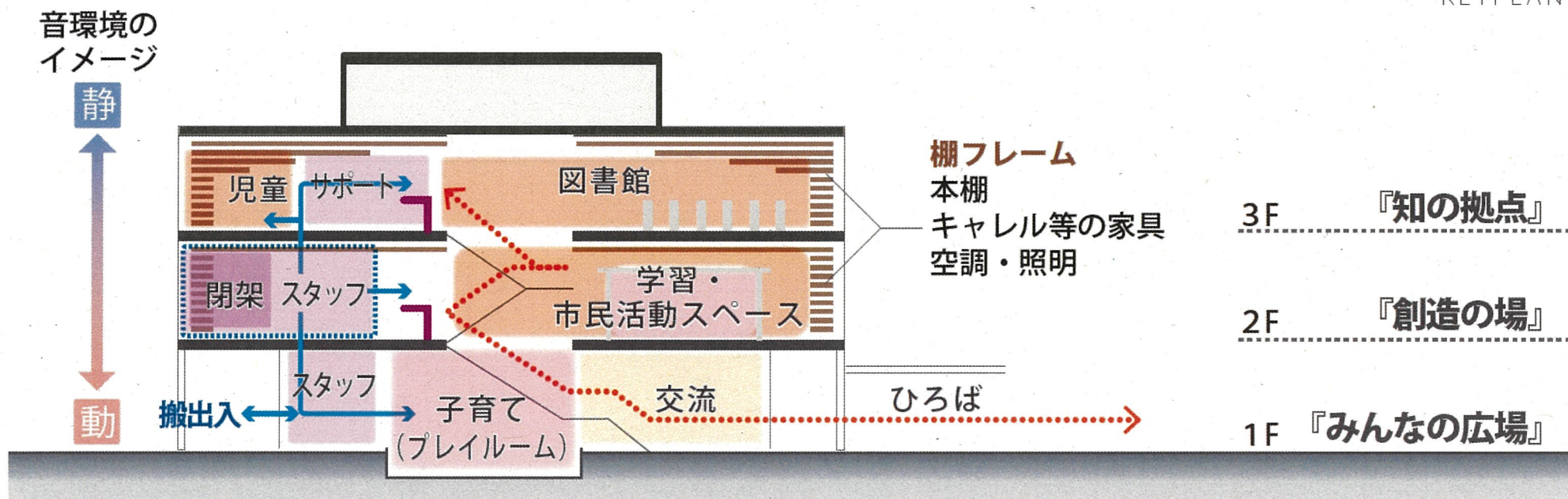
- ◎ 建物の考え方ですが、この新井の「駅周辺エリア」と「文教エリア」、さらには北国街道も含めた建物へのアクセスを意識して“人がつながる建築”としました。





◎ 駅からのアクセス、市役所からのアクセス、旧街道からのアクセスに対して、建物の活動が見える建物です。

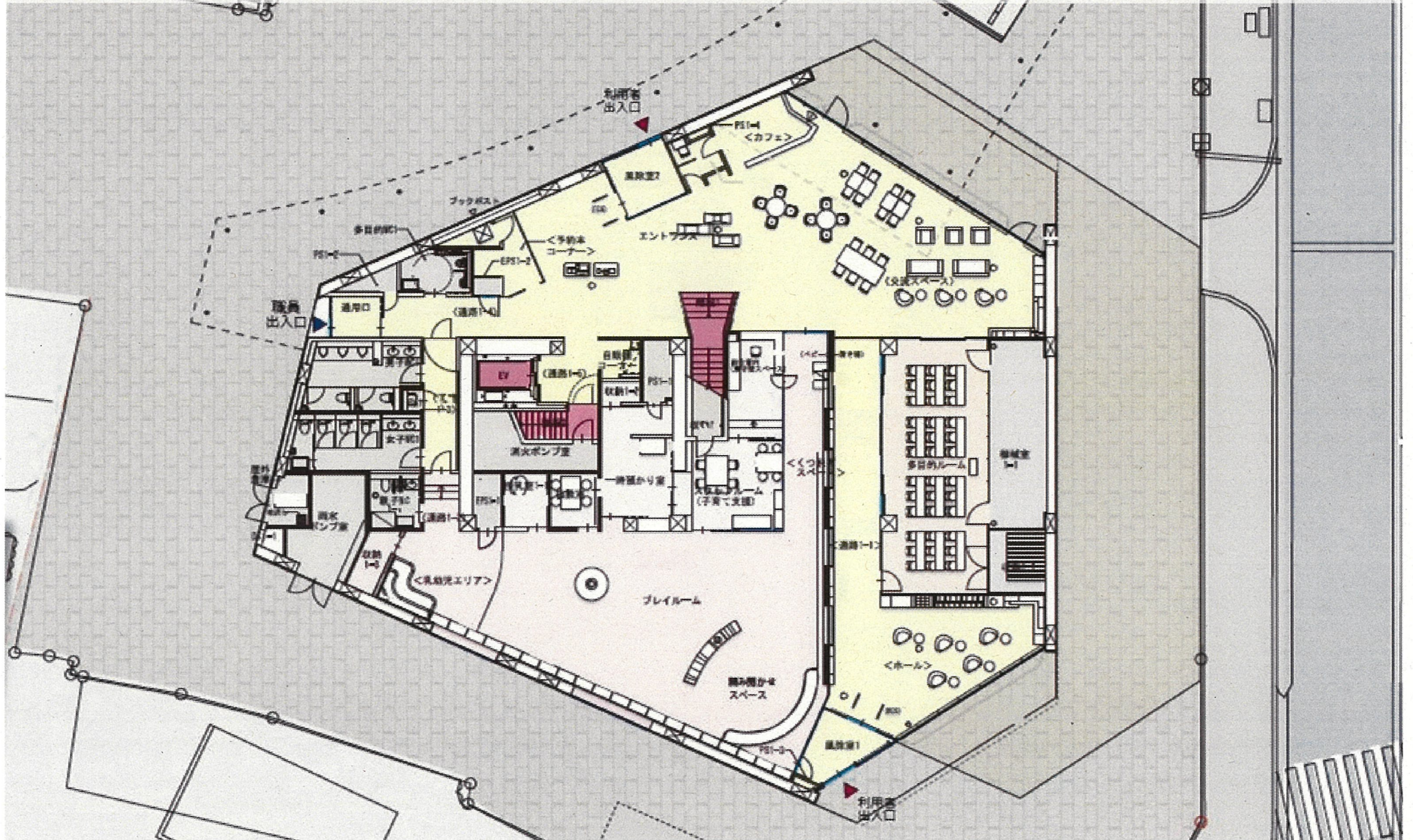




- ◎ 1階はエントランスや多目的、子育て支援がひろばと連続する『みんなの広場』
- ◎ 2階は図書館のレファレンスや市民活動の中心となる『創造の場』
- ◎ 3階は図書館を中心として“知識(本)”の拠点となる『本の拠点』



# <1階>活動が集まる『みんなの広場』



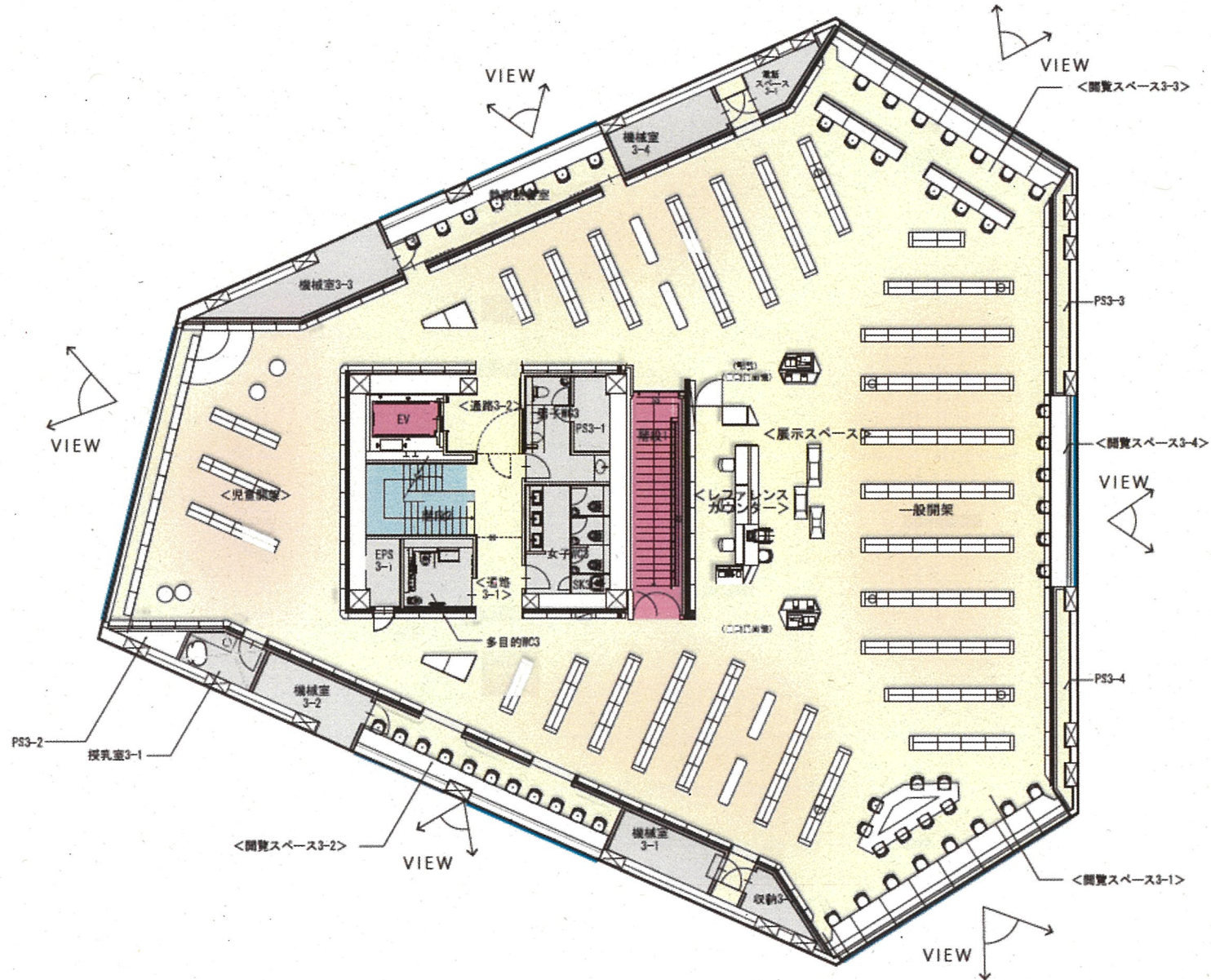
◎ 1階は人を迎え入れる広いエントランスや子育て支援があります。  
一部多目的ホールなども配置されます。







# <3階> 学びをつなぐ『知の拠点』



3F

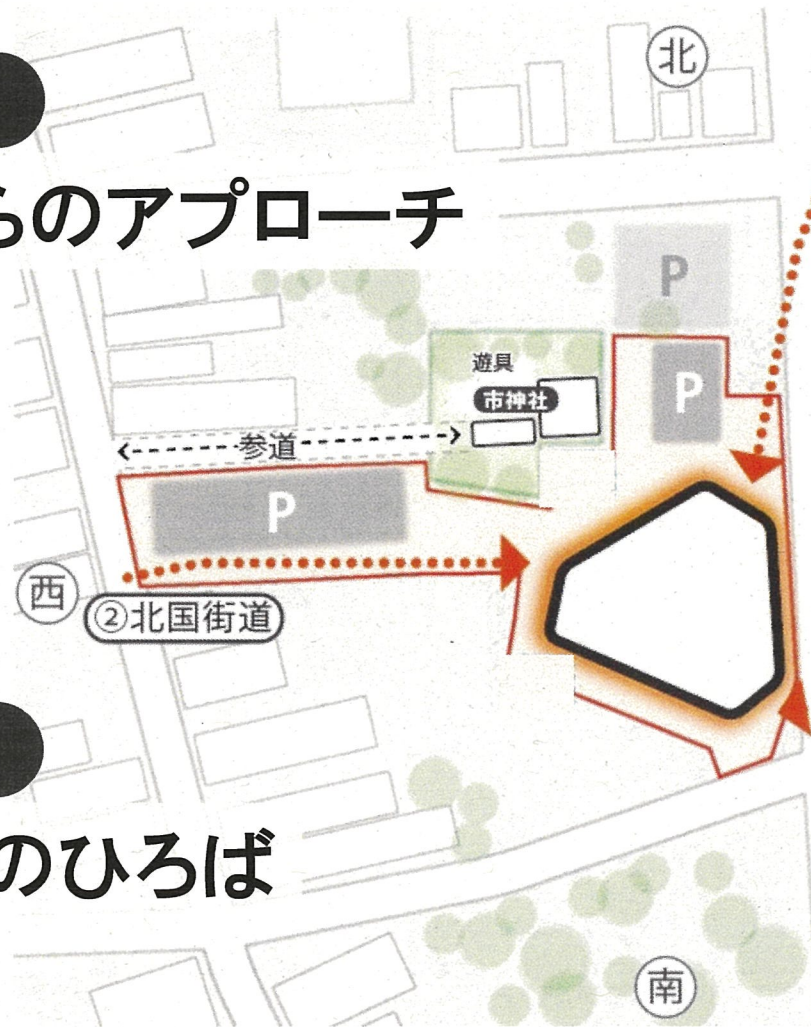
◎ 3階は、本がぐるりと回る図書館のフロアです。



# 配置計画の『4つの課題』

## 課題①

3方向からのアプローチ



## 課題②

にぎわいのひろば

## 課題③

積雪への配慮

## 課題④

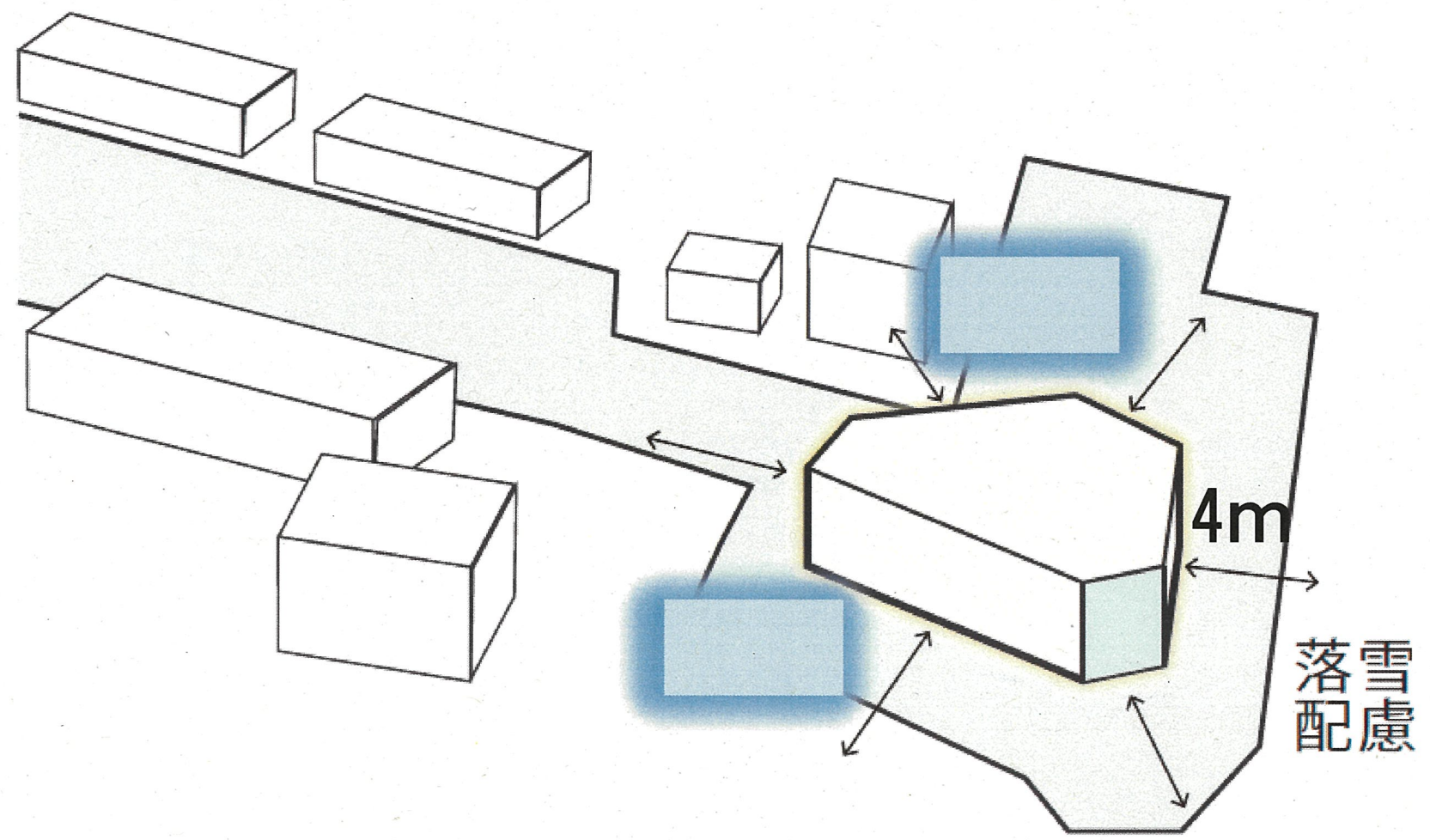
狭隘な敷地と車利用

- ◎ 工事についても、考慮した建築としています。
- ◎ 敷地に対して積雪に対応するため、コンパクトな建築としました。



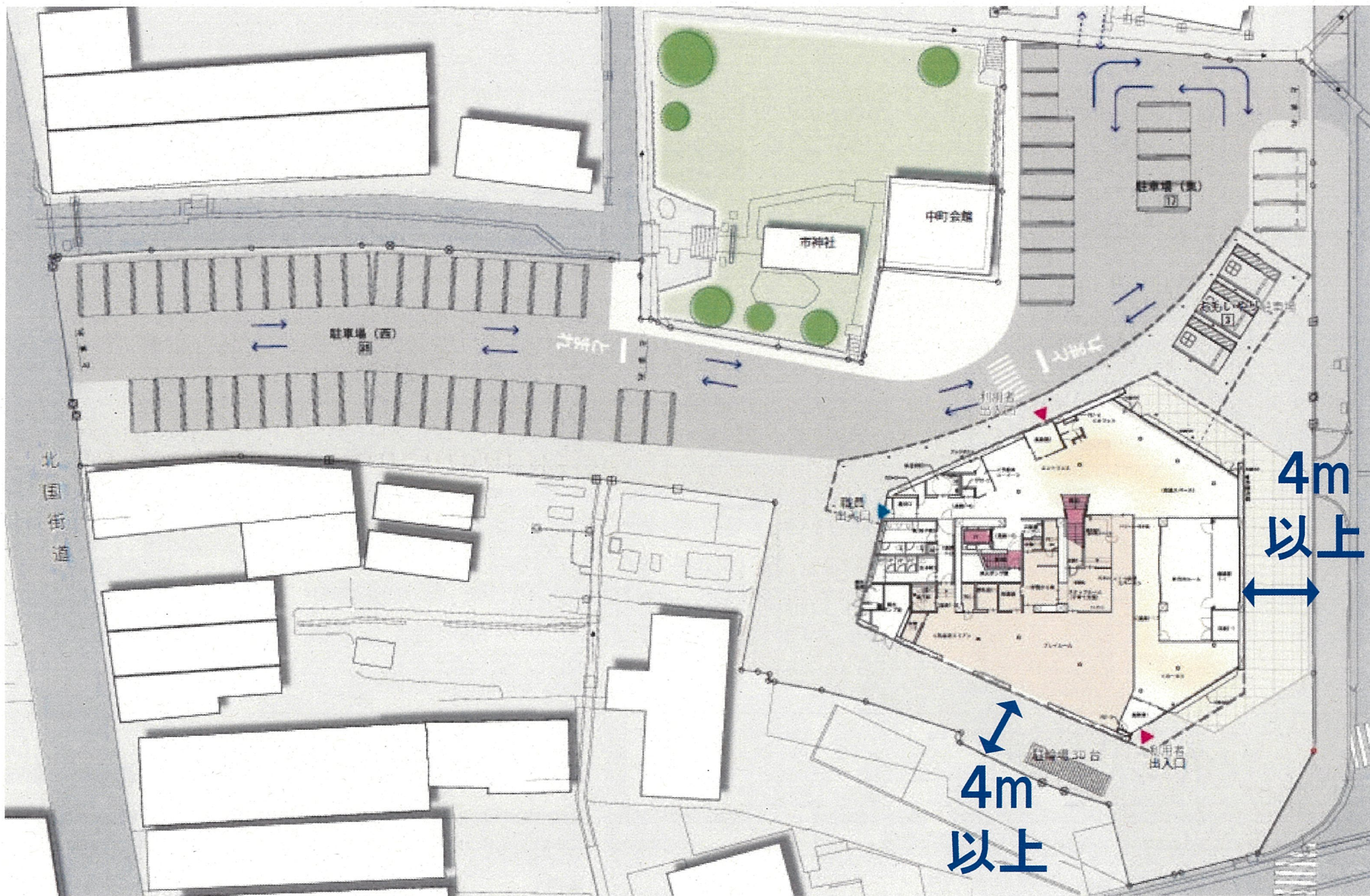
### 課題③

## 積雪への配慮



◎ 配置計画的に堆雪スペースをしっかりと設けながら、...





◎実は工事中も近隣との離隔を確保できて  
安全や騒音・震動配慮にもつながっていきます。





◎ これから長期間に渡り、工事でご迷惑をお掛けしますが、設計監理の立場としても安全や騒音等へ配慮しながら進めてまいります。