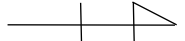
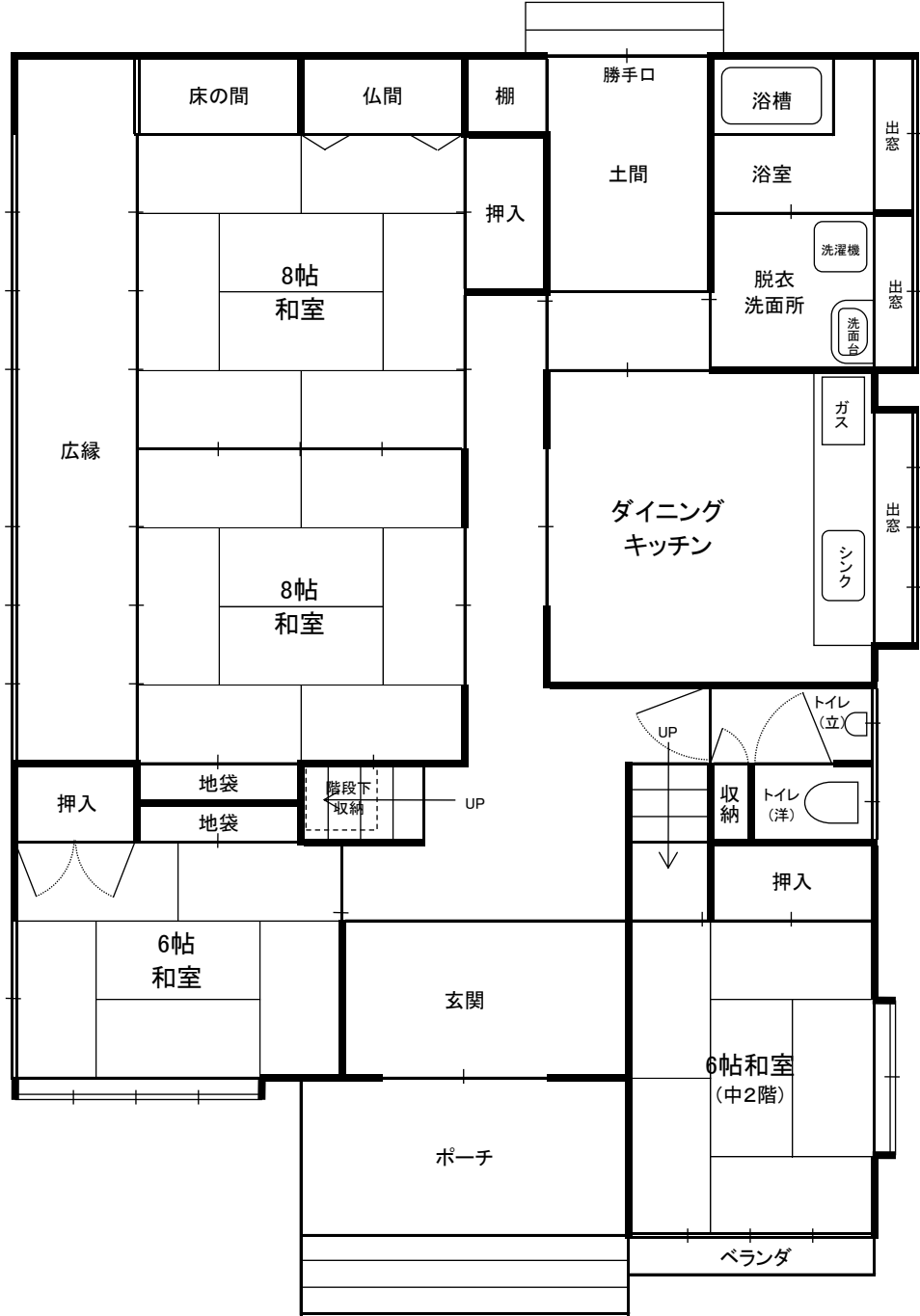


妙高生活物件情報 No. 390 姫川原



空家の所在地 (住居表示)		姫川原 (ひめがわら)	
空き家の状況	敷地面積	124.95 m ² (37.79坪)	
	延床面積	180.76 m ² (54.67坪)	
	構造	木造亜鉛メッキ鋼板葺2階建	
	間取り	別シートのとおり	
	築年数	昭和46年築 (築52年)	
	水道	使用可	
	電気	使用可	
	ガス	使用可 (都市ガス)	
	トイレ	①. 水洗 2. 汲み取り / 1. 和 ②. 洋	
	風呂	1. 灯油 2. 薪 3. 電気 ④. ガス	
	駐車場	①. 有(車庫1台、外数台) 2. 無	
	空家年数	平成25年～ (約10年)	
	程度	1. 即入居可 ②. 数万～数十万円程度の補修が必要 3. 百万～数百万円以上の大規模な改修が必要	
修繕の費用負担	1. する 2. ある程度までする ③. しない		
売却・賃貸の別	①. 売却 2. 賃貸 3. どちらでも可		
希望の賃料又は 売却価格	1. 賃貸 万円/月 ②. 売却 150 万円		
備考	<ul style="list-style-type: none"> ・ 駅まで車で6分 ・ スキー場、ゴルフ場まで車で15～20分 ・ 広い敷地は駐車場利用等可能 (宅地124m²のほか、原野457m²) ・ 前面道路は市道、背面道路は県道 ・ 竹林、柿、梅、櫻の木あり ・ 農地付き (約220m²) ・ 雪下ろし必要 ・ 水道管修理必要 		

1階



2階

