

AIを活用したオンデマンド乗合タクシー

格安の料金で
タクシーを
利用できます

チョイソコみようこう

令和5年10月から、まちなか住宅街などにも停留所を増設しました。

チョイソコみようこうは、複数のかたが乗り合わせ、希望の停留所に送り届ける予約制（アプリや電話での予約）の乗合タクシーです。決められた路線はなく、利用者の予約内容（乗降する時間や停留所）に合わせて、AIが最適なルートを作成し運行します。

乗車する30分前までに予約することで、運行時間内なら希望する時間に利用できます。ただし、ご希望の予約時間に予約が集中した場合、ご希望に添えないことがありますので、予めご了承ください。

ご利用案内



チョイソコ停留所はこのマークが目印です

1 会員登録 ※必須（会員登録しないと予約できません）

- ①専用サイトから登録する
- ②会員登録申請書で登録する

妙高市役所環境生活課に提出

※申請書はタクシー事業者または市役所にあります。

※市のホームページでもダウンロードできます。



会員登録用QR

会員登録
無料

市内に住所または
居所を有するかた
が登録できます



2 乗車予約

電話または専用サイト
から予約する

※往復分を同時に予約できます。

※まちなか停留所間の移動も
予約できます。

電話



明日の9時に病院に行って、
12時にスーパーに行きたい。

〇〇さんですね。〇時〇分に△△
から乗車してください。病院から
は〇時〇分に予約しました。

専用
サイト



明日の10時までに市役所に行き
たいから…〇時〇分に最寄りの停
留所から乗車で予約完了。



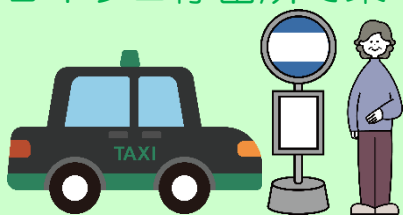
出発時間予約（出発地に迎えに来てほしい時間を予約）

到着時間予約（目的地に到着したい時間を予約）

2つの予約方法のうち

どちらかを選べます。

3 チョイソコ停留所で乗車



相乗り



- 予約時間の5分前には乗車場所でお待ちください。ご不在の場合は、キャンセルとみなし出発します。
- 他の利用者の予約状況や当日の交通状況により、発着時刻が前後することがあります。
- 車両が到着しましたら、運賃をお支払いのうえ、ご乗車ください。

運賃や運行時間は裏面をご覧ください

運行内容

運行日や運行時間

月曜日・水曜日・金曜日（祝日及び12月31日～1月3日は運休）

8：30～15：00（時間内であれば区域内を自由に移動可能）

※斐太地区のみ従前（チョイソコ開始前）の朝夕の運行も実施中。詳しくは後述の「注意事項」をご覧ください。

運賃（片道料金）

大人（中学生含む） 300円
小学生や障がい者手帳等を提示したかた 150円
高齢者等バス利用乗車証を提示したかた 100円
幼児やジュニアパスを提示したかた 無料

なお、斐太地区⇄水上・姫川原地区の移動は、斐太（水上・姫川原）→乗継ポイント→水上・姫川原（斐太）となるため2回分の料金（大人の場合300円×2回＝600円）が必要になります。

運行区間

まちなか ⇄ まちなか
斐太地区 ⇄ まちなか または 斐太地区
水上地区 ⇄ まちなか または 水上地区
姫川原地区 ⇄ まちなか または 姫川原地区

各エリアにある停留所間を運行します。
ただし、斐太地区⇄水上・姫川原地区は、乗継ポイントとなる新井駅・北新井駅・原信美守店のいずれかで車両を乗換えしていただきます。

予約受付時間

ご利用日の1週間前からご利用時間の30分前までに電話またはアプリで予約してください。

※電話予約は6時から19時まで受付しています。

※アプリは24時間受付可能

※乗車当日の予約受付は14時30分までとなります。

- ご希望の予約時間に予約が集中した場合は、ご希望に沿えないことがあります。
 - 変更やキャンセルをする場合は、必ずタクシー会社へご連絡ください。
 - お支払いは現金のみとなります。乗車時にお支払いください。
- なお、「運転免許返納者バスタクシー利用券」もご利用いただけます。

電話でのご予約・キャンセルの連絡先

まちなか ⇄ まちなか
水上地区・姫川原地区 ⇄ まちなか
水上地区・姫川原地区
⇄ 水上地区・姫川原地区

の移動の際は

新井タクシー株式会社
専用電話番号 0255-72-3088

まちなか ⇄ まちなか
斐太地区 ⇄ まちなか
斐太地区 ⇄ 斐太地区

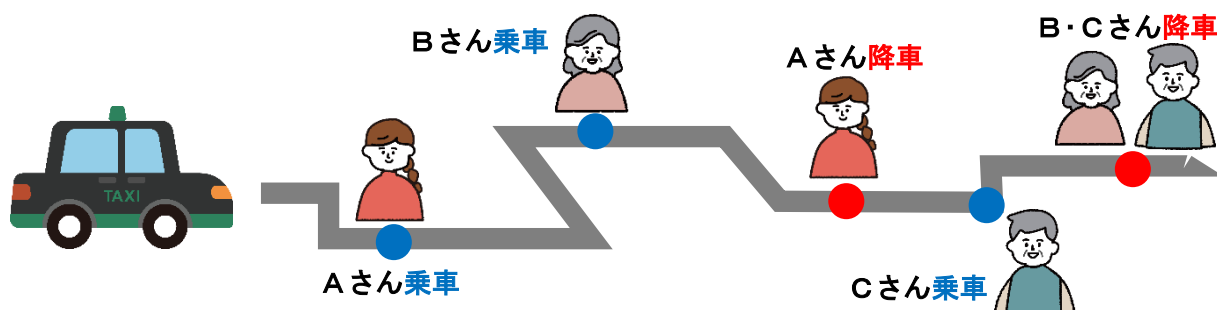
の移動の際は

アイエムタクシー株式会社
専用電話番号 025-523-3288

乗合タクシーとは？

予約の状況により、同じ方面へ向かう他の利用者と乗合（相乗り）が発生する場合があります。その場合、いろいろな目的地を経由しながら運行していきます。

現在、妙高市の乗合タクシーには岡沢ルートと、A I オンデマンド乗合タクシーの“チョイソコみょうこう（まちなか、斐太地区、水上地区、姫川原地区）”があります。



注意事項

- 電話予約をする際は、必ずタクシー会社のチョイソコ専用電話番号からお申込みください。

新井タクシー(株) チョイソコ専用電話番号 0255-72-3088

A I タクシー(株) チョイソコ専用電話番号 025-523-3288

- 行き先は、チョイソコ停留所のみとなります。

通常のタクシーのように、自宅前などを行き先に指定できません。

- 乗車途中で、急ぎょ行き先を変更したり、寄り道することはできません。

- 用事を済ませている間の待機はできませんので、帰りのご利用は、別途ご予約をお願いします。

- 運転手による介助や支援はおこないません。

ご自身でスムーズに乗り降りできない場合は、介助者と一緒にご乗車ください。

- お荷物は、他の利用者の迷惑にならないよう、ご自身のひざの上に乗る程度の量になるようご協力をお願いします。

- 車イスや手押し車などは、利用者または介助者にて折りたたんで運搬できるものに限り、持ち込み可能です。

- 斐太地区は、従来（チョイソコ運用開始前）から運行していた駅と斐太地区の間を結ぶ朝夕の乗合タクシーも、予約があった場合のみ運行いたします。

運行日……月・水・金曜日（祝日および12月31日～1月3日は運休）

運行時間…朝便 7:30に乗車→7:35新井駅または7:40北新井駅

夕便 18:25新井駅または18:30北新井駅→18:35頃に到着

乗降場所…猪野山集落開発センター、小丸山、藤塚新田集落開発センター、梨木ふれあいセンター、乙吉公民館、籠町公民館、神宮寺公民館、宮内公民館、雪森公民館、南葉町公民館、斐太北保育園入口、四新田公民館、佐川集落開発センター、上十日市公民館、上四ツ屋公民館、五日市公会堂、東乙吉、農村環境センター入口、青田公民館、飛田新田公民館、岡崎新田公民館、下十日市公民館、飛田公民館

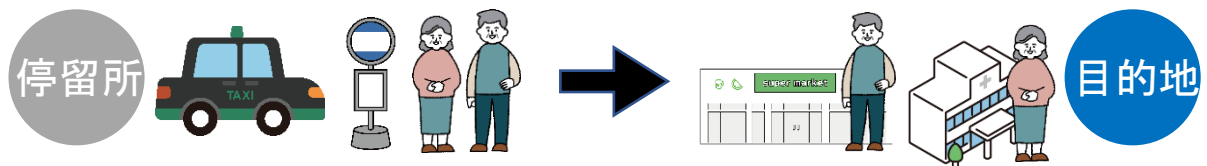
市からのお知らせ

「チョイソコみょうこう」のAIデマンドシステムは妙高市が整備し、運行自体はタクシー事業者が担っており、タクシー事業者の協力のもとに成り立っている仕組みです。また、利用者には安価な運賃でご乗車いただけるように、妙高市からタクシー事業者へ補助金支援もしています。

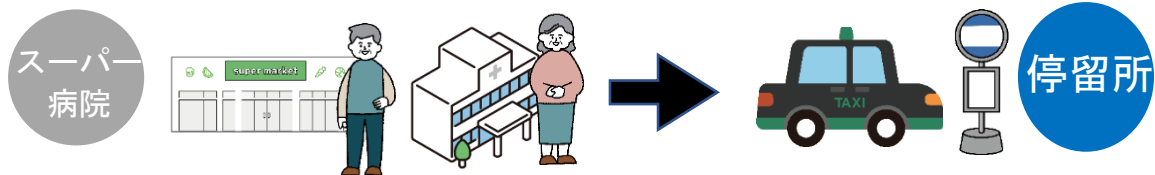
気持ちよくチョイソコをご利用いただけるように、運転手や相乗りした他の利用者に対して、理不尽なクレームや言動をすることが無いようお願いいたします。

ご利用のイメージ

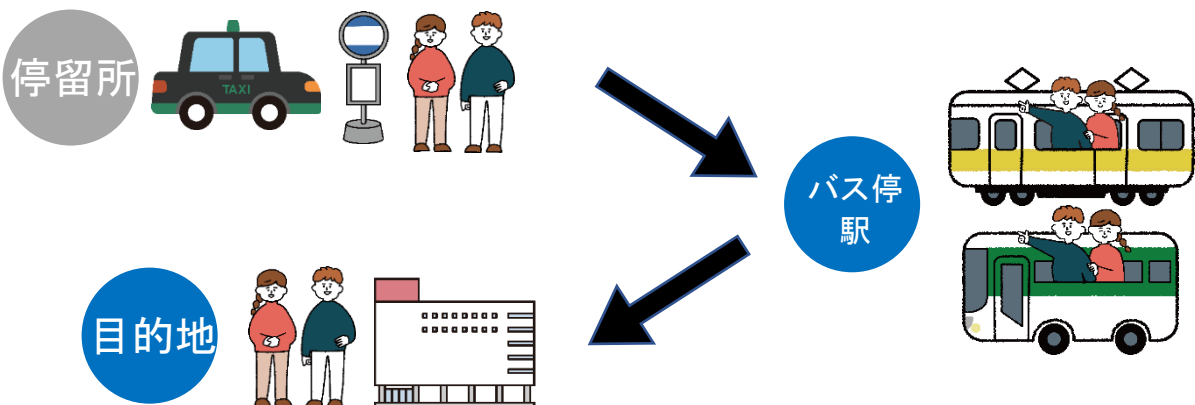
買い物や通院に



行きも帰りも使えます



バスや電車への乗り継ぎに



チョイソコみょうこう

妙高市役所 環境生活課 生活安全係
〒944-8686 新潟県妙高市栄町5番1号
電話 0255-74-0032

