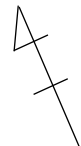


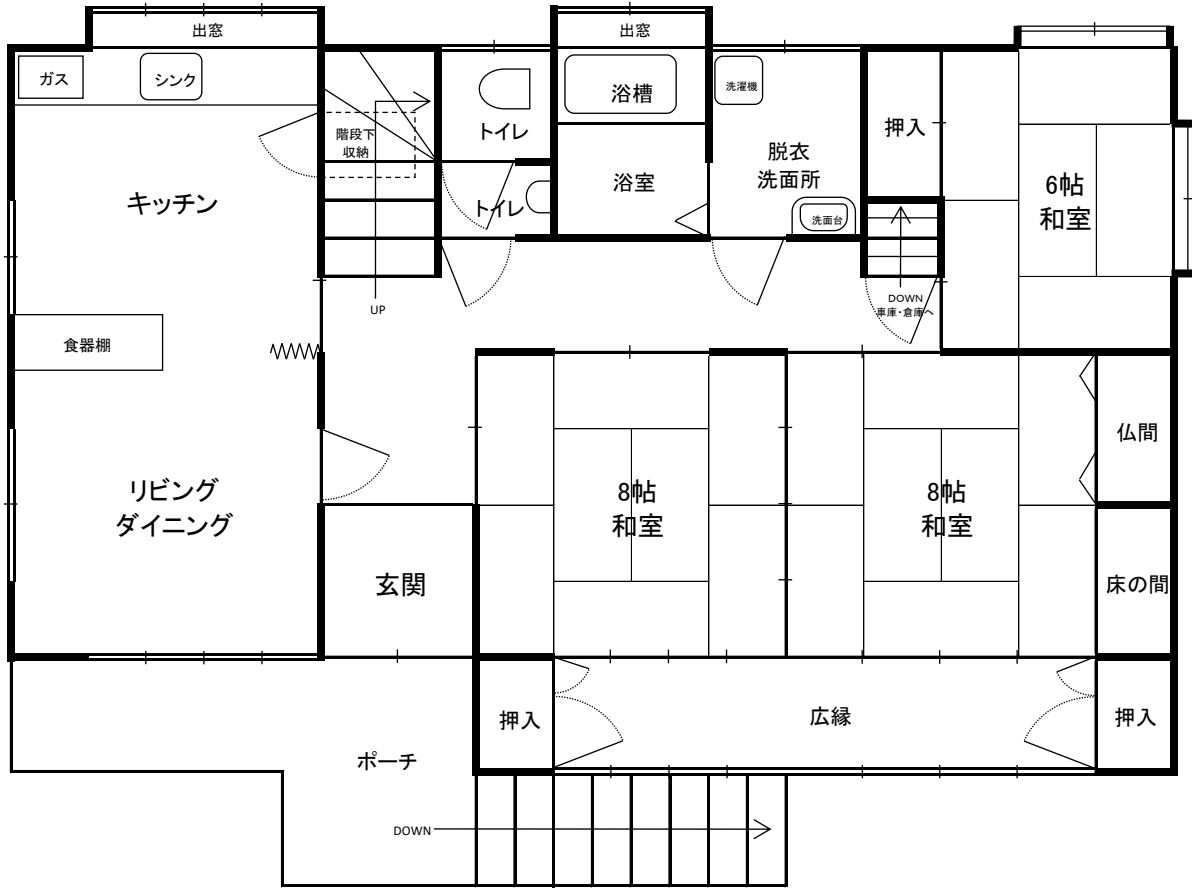
妙高生活物件情報 No. 388 大谷



空家の所在地（住居表示）		大谷（おおたに）	
空き家の状況	敷地面積	358.12 m ² (108.33坪)	
	延床面積	266.13 m ² (80.50坪)	
	構造	木造2階建+鉄筋コンクリート造1階建	
	間取り	別シートのとおり	
	築年数	昭和57年築（築41年）	
	水道	使用可	
	電気	使用可	
	ガス	使用可（プロパンガス）	
	トイレ	①. 水洗 2. 汲み取り / 1. 和 ②. 洋	
	風呂	①. 灯油 2. 薪 3. 電気 4. ガス	
	駐車場	①. 有（車庫1台、外1～2台） 2. 無	
	空家年数	令和3年～（約2年）	
	程度	1. 即入居可 2. 数万～数十万円程度の補修が必要 ③. 百万～数百万円以上の大規模な改修が必要	
修繕の費用負担	1. する 2. ある程度までする ③. しない		
売却・賃貸の別	①. 売却 2. 賃貸 3. どちらでも可		
希望の賃料又は 売却価格	1. 賃貸 万円/月 ②. 売却 200万円		
備考	<ul style="list-style-type: none"> ・田舎暮らし ・自然落雪屋根（玄関上は雪下ろし必要） ・妙高山眺望 ・雨漏りあり ・残物現状引き渡し ・価格相談可 		



1階



2階

