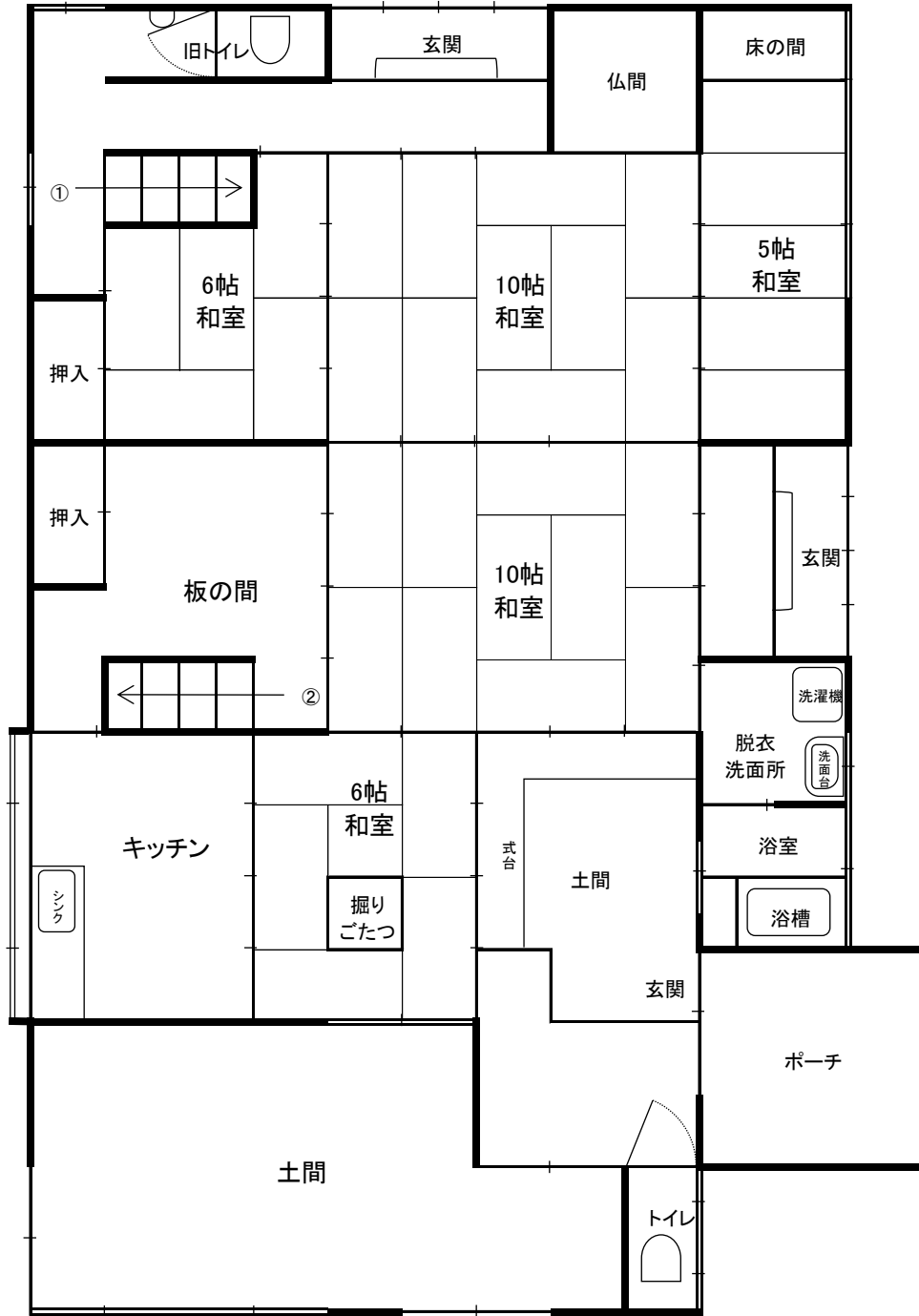


妙高生活物件情報 No. 348 大鹿



空家の所在地（住居表示）	大鹿（おおしか）	
空き家の状況	敷地面積	933.54 m <sup>2</sup> (282.39坪)
	延床面積	228.98 m <sup>2</sup> (69.26坪)
	構造	木造2階建
	間取り	別シートのとおり
	築年数	明治20年築（築134年）
	水道	使用可
	電気	使用可
	ガス	使用可（プロパンガス）
	トイレ	①. 水洗 2. 汲み取り / 1. 和 ②. 洋
	風呂	①. 灯油 2. 薪 3. 電気 4. ガス
	駐車場	①. 有（車庫1台、外4～5台） 2. 無
	空家年数	令和3年～（2年間）
	程度	1. 即入居可 2. 数万～数十万円程度の補修が必要 ③. 百万～数百万円以上の大規模な改修が必要
修繕の費用負担	1. する 2. ある程度までする ③. しない	
売却・賃貸の別	①. 売却 2. 賃貸 3. どちらでも可	
希望の賃料又は 売却価格	1. 賃貸 万円/月 ②. 売却 498万円	
備考	<ul style="list-style-type: none"> <li>・キッチン、浴室の水道管交換必要</li> <li>・畑あり（約730坪）</li> <li>・畑周りに水路あり</li> <li>・主要構造部はケヤキ造</li> <li>・車で20分～30分ほどにスキー場数カ所あり</li> </ul>	

1階



2階

