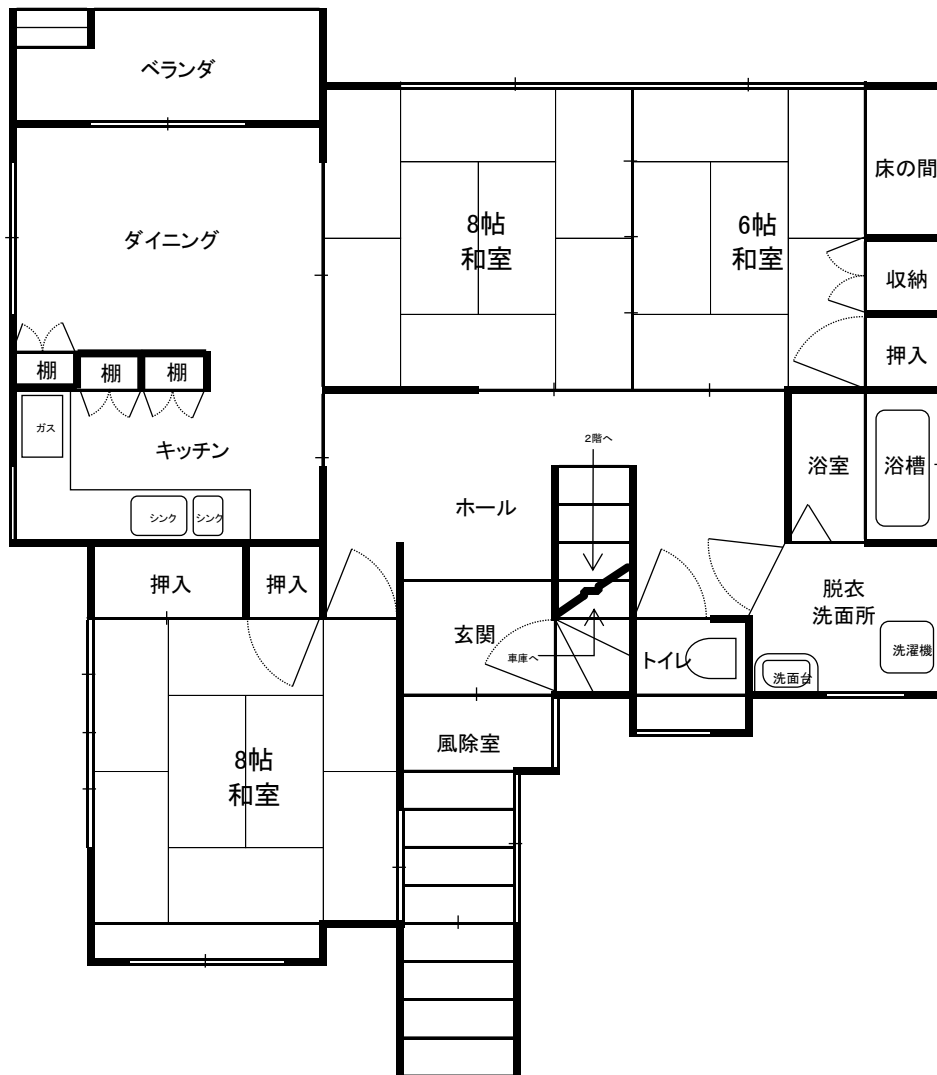


妙高生活物件情報 No. 337 柳井田町



空家の所在地 (住居表示)		柳井田町 (やないだちょう)
空き家の状況	敷地面積	393.12 m ² (118.92坪)
	延床面積	223.23 m ² (67.53坪)
	構造	木・鉄筋コンクリート造ステンレス鋼板葺3階建
	間取り	別シートのとおり
	築年数	昭和63年築 (築35年)
	水道	使用可
	電気	使用可
	ガス	使用可 (都市ガス)
	トイレ	①. 水洗 2. 汲み取り / 1. 和 ②. 洋
	風呂	1. 灯油 2. 薪 3. 電気 ④. ガス
	駐車場	①. 有 (車庫2台、外2台) 2. 無
	空家年数	令和3年～ (9ヵ月間)
	程度	1. 即入居可 ②. 数万～数十万円程度の補修が必要 3. 百万～数百万円以上の大規模な改修が必要
修繕の費用負担	1. する 2. ある程度までする ③. しない	
売却・賃貸の別	①. 売却 2. 賃貸 3. どちらでも可	
希望の賃料又は 売却価格	1. 賃貸 万円/月 ②. 売却 980万円	
備考	<ul style="list-style-type: none"> ・15年程前に屋根をステンレスにリフォーム ・家庭菜園可 ・自然落雪屋根 (玄関上のみ雪下ろし必要) ・家の前は消雪パイプあり ・補修箇所：壁紙の剥がれや汚れ 	

1階



2階

