

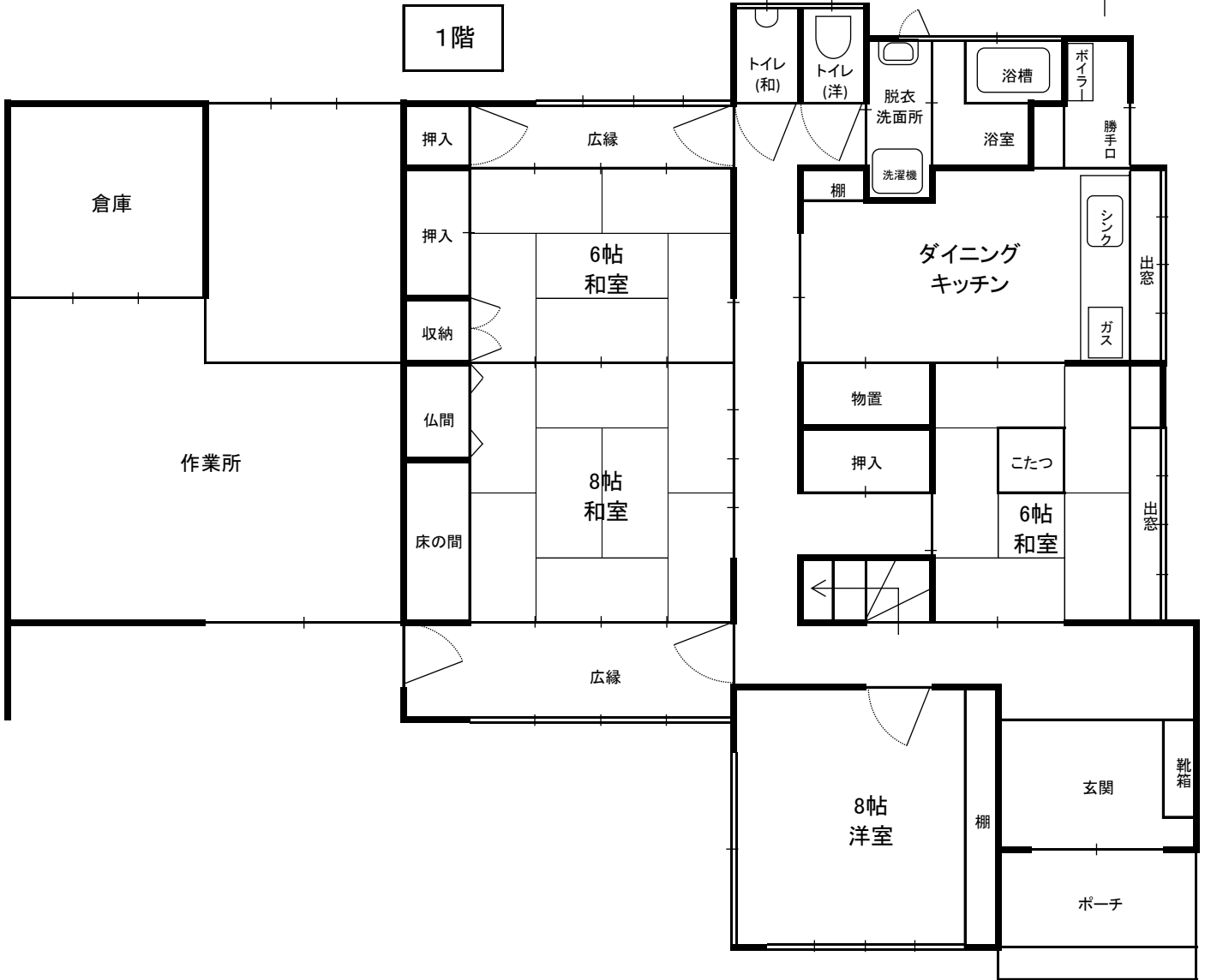
妙高生活物件情報 No. 362 栗原



空き家の所在地（住居表示）		栗原（くりはら）	
空き家の状況	敷地面積	7 4 3. 8 7 m <sup>2</sup> (225.02坪)	
	延床面積	1 4 4. 1 9 m <sup>2</sup> (43.61坪)	
	構造	木2階建	
	間取り	別シートのとおり	
	築年数	昭和43年築（築54年）	
	水道	使用可	
	電気	使用可	
	ガス	使用可（都市ガス）	
	トイレ	①. 水洗 2. 汲み取り / ①. 和 ②. 洋	
	風呂	①. 灯油 2. 薪 3. 電気 4. ガス	
	駐車場	①. 有（車庫1台、外4台） 2. 無	
	空家年数	平成25年～（9年間）	
	程度	1. 即入居可 ②. 数万～数十万円程度の補修が必要 3. 百万～数百万円以上の大規模な改修が必要	
修繕の費用負担	1. する 2. ある程度までする ③. しない		
売却・賃貸の別	①. 売却 2. 賃貸 3. どちらでも可		
希望の賃料又は 売却価格	1. 賃貸 万円/月 ②. 売却 2000 万円		
備 考	<ul style="list-style-type: none"> <li>・ 石灯籠や池のある庭</li> <li>・ 小学校至近</li> <li>・ 駅まで徒歩10分</li> <li>・ スーパーまで車で3分</li> <li>・ 畑付き</li> <li>・ 消雪用井戸あり</li> <li>・ 蔵あり</li> <li>・ 作業所あり</li> <li>・ 外壁、屋根、窓リフォーム済</li> <li>・ 水道管水漏れあり</li> <li>・ 浴槽修繕必要</li> <li>・ 一部借地あり</li> </ul>		



1階



2階

