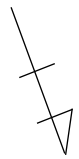


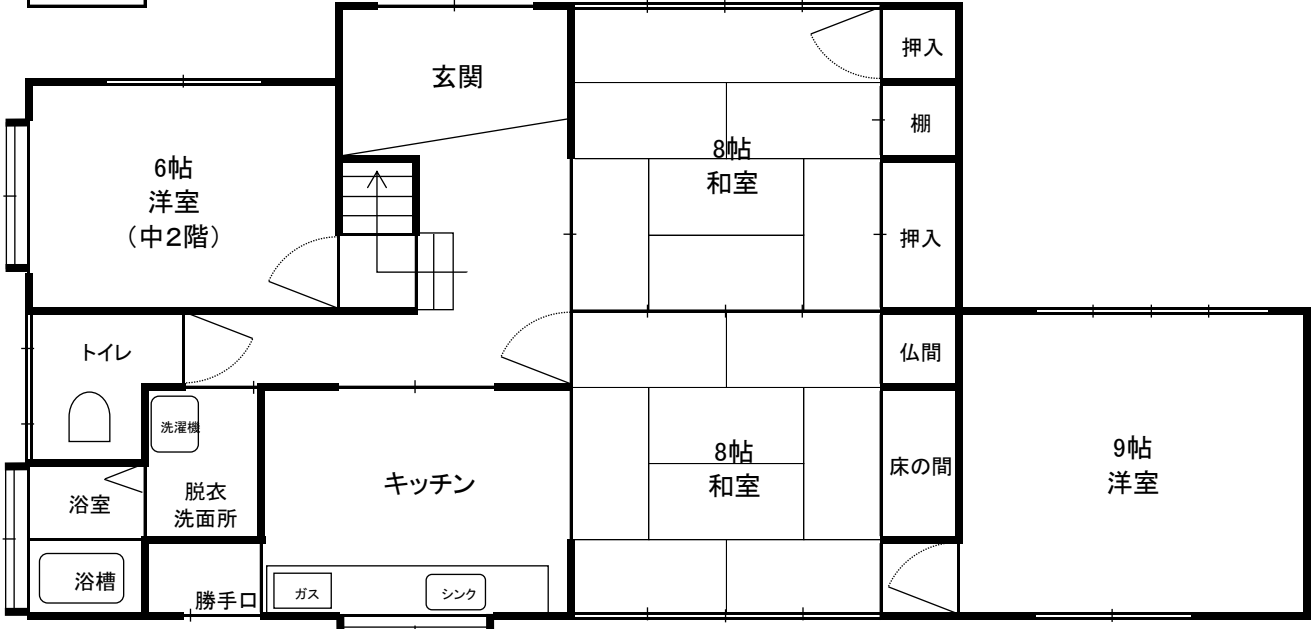
妙高生活物件情報 No. 336 小出雲



空家の所在地（住居表示）	小出雲（おいずも）	
空き家の状況	敷地面積	286.83 m ² (86.76坪)
	延床面積	118.14 m ² (35.73坪)
	構造	木造2階建
	間取り	別シートのとおり
	築年数	昭和43年築（築54年）
	水道	使用可
	電気	使用可
	ガス	使用可（都市ガス）
	トイレ	①. 水洗 2. 汲み取り / 1. 和 ②. 洋
	風呂	1. 灯油 2. 薪 3. 電気 ④. ガス
	駐車場	①. 有（外1台） 2. 無
	空家年数	令和4年～（0年間）
	程度	①. 即入居可 2. 数万～数十万円程度の補修が必要 3. 百万～数百万円以上の大規模な改修が必要
修繕の費用負担	1. する 2. ある程度までする ③. しない	
売却・賃貸の別	1. 売却 ②. 賃貸 3. どちらでも可	
希望の賃料又は 売却価格	①. 賃貸 4万円/月 2. 売却 万円	
備考	<ul style="list-style-type: none"> ・敷金1カ月分 ・ペット犬なら室内飼い可 ・雪下ろし必要 	



1階



2階

