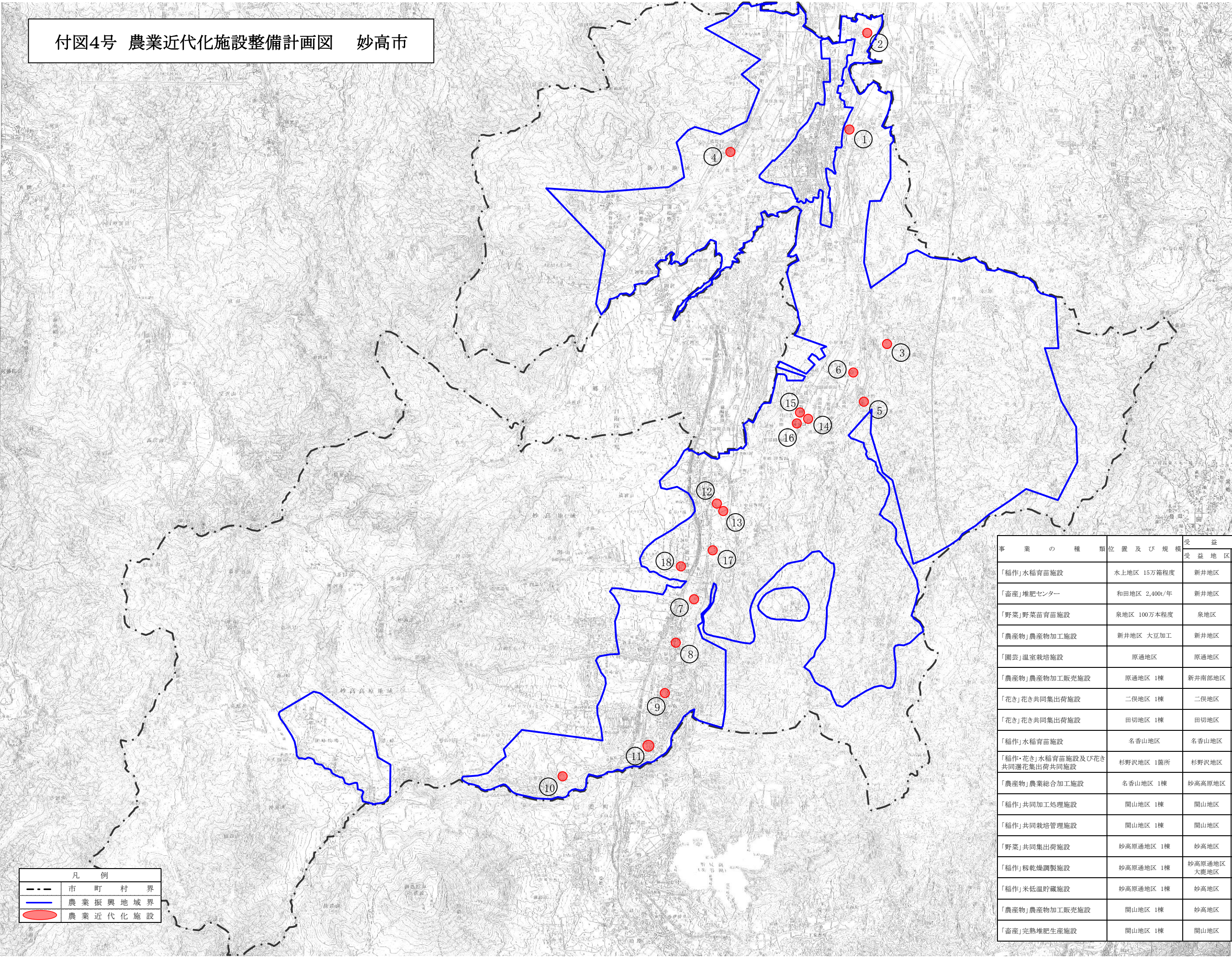


付図4号 農業近代化施設整備計画図 妙高市



凡 例	
---	市 町 村 界
—	農業振興地域界
●	農業近代化施設

事業の種類	位置及び規模	受益の種類		利用組織	対図番号
		受益地区	受益面積 受益戸数		
「稲作」水稲育苗施設	水上地区 15万箱程度	新井地区	-ha 846戸	えちご上越農業協同組合	1
「畜産」堆肥センター	和田地区 2,400t/年	新井地区	-ha 847戸	えちご上越農業協同組合	2
「野菜」野菜育苗施設	泉地区 100万本程度	泉地区	100ha 20戸	えちご上越農業協同組合	3
「農産物」農産物加工施設	新井地区 大豆加工	新井地区	-ha 2,563戸	えちご上越農業協同組合	4
「園芸」温室栽培施設	原通地区	原通地区	6ha	—(株)妙高ガーデン	5
「農産物」農産物加工販売施設	原通地区 1棟	新井南部地区	604ha 955戸	(農)南越後ふるさと振興	6
「花き」花き共同集出荷施設	二俣地区 1棟	二俣地区	2ha 25戸	花き栽培組合	7
「花き」花き共同集出荷施設	田切地区 1棟	田切地区	1ha 15戸	花き栽培組合	8
「稲作」水稲育苗施設	名香山地区	名香山地区	140ha 323戸	田植機利用組合	9
「稲作・花き」水稲育苗施設及び花き共同選花集出荷共同施設	杉野沢地区 1箇所	杉野沢地区	124ha 200戸	花き栽培組合 田植機栽培組合	10
「農産物」農業総合加工施設	名香山地区 1棟	妙高原地区	20ha 300戸	農業総合加工場利用組合	11
「稲作」共同加工処理施設	関山地区 1棟	関山地区	200ha 300戸	えちご上越農業協同組合	12
「稲作」共同栽培管理施設	関山地区 1棟	関山地区	200ha 300戸	えちご上越農業協同組合	13
「野菜」共同集出荷施設	妙高原通地区 1棟	妙高地区	200ha 900戸	えちご上越農業協同組合	14
「稲作」籾乾燥調製施設	妙高原通地区 1棟	妙高原通地区 大鹿地区	300ha 300戸	えちご上越農業協同組合	15
「稲作」米低温貯蔵施設	妙高原通地区 1棟	妙高地区	300ha 500戸	えちご上越農業協同組合	16
「農産物」農産物加工販売施設	関山地区 1棟	妙高地区	200ha 900戸	直売所利用組合	17
「畜産」完熟堆肥生産施設	関山地区 1棟	関山地区	12.2ha 5戸	大洞原堆肥生産組合	18