

妙高市 洪水ハザードマップ

関川・矢代川・渋江川が氾濫した場合

堤防などの河川施設の能力を超える集中豪雨が近年多発しており、甚大な被害が全国各地で発生しています。

そのため、堤防などの河川施設では守りきれない洪水は必ず発生するとの考えに立ち、これまで100年に一度の降雨を想定していた洪水ハザードマップを1000年に一度の最大規模の降雨を想定したものとしました。

市や関係機関からの情報や周囲の状況を確認しながら適切に避難してください。

指定緊急避難場所（水害）

No.	名称	所在地
①	上町集会所	上町4番11号
②	新井総合コミュニティセンター	上町9番2号
③	新井市民の広場	上町1604番地
④	朝日会館	朝日町一丁目10番3号
⑤	妙高市役所 本庁	栄町5番1号
⑥	東雲会館	東雲町5番15号
⑦	新井中学校体育館	錦町一丁目2番1号
⑧	妙高市山辺ふれあい公園	小出集 31番地
⑨	学校町会館	学校町31番地26
⑩	学校町2号公園	学校町32番地
⑪	妙高市総合体育館（はね馬アリーナ）	白山町四丁目1番31号
⑫	新井運動公園（ロボット公園）	白山町四丁目1526番地1
⑬	田町公民館	田町一丁目8番地
⑭	妙高市勤労者研修センター	上町9番3号
⑮	さくらこども園	小出集 3356番地
⑯	緑嶺公園	小出集 2647番地
⑰	石塚町公民館	石塚町二丁目937番地
⑱	石塚町公民館	石塚町一丁目12番21号
⑲	市営中川住宅集会所	中川6番1号
⑳	新井総合公園	錦町二丁目2078番地1
㉑	ピレッジハウスひだのもり集会所	美守二丁目46番地2
㉒	高柳団地集会所	関川町一丁目16番地
㉓	高柳団地内公園	高柳一丁目1014番地1
㉔	新井高等学校体育館	田町一丁目10番1号
㉕	斐太北小学校体育館	飛田690番地
㉖	飛田公民館	飛田466番地1、467番地1
㉗	妙高市農村環境改善センター	五日市1123番地6
㉘	道の駅あらい	猪野山58番地1
㉙	新井北小学校体育館	東原四丁目4番1号
㉚	東原公民館	東原二丁目9番3号
㉛	新井ショッピングセンター	東原四丁目7番地
㉜	ダイナム新井店駐車場	柳井田四丁目1番1号
㉝	国賀公民館	国賀二丁目4番1号
㉞	新井コロナ	上野ヶ丁一丁目12番1号
㉟	上新保コミュニティセンター	上新保528番地
㊱	水上コミュニティセンター	西条451番地
㊲	西条公民館	西条476番地
㊳	吉木会館	吉木853番地1
㊴	勝徳寺	吉木901番地
㊵	専念寺	吉木976番地
㊶	姫川原コミュニティスポーツセンター	姫川原762番地1
㊷	新井南小学校体育館	除戸1887番地
㊸	除戸集落開発センター	除戸526番地1
㊹	下濁川農村公園	下濁川752番地1

【指定緊急避難場所について】
 ・災害が発生する恐れがある場合に、身の安全を確保するため一時的に集まる場所です。
 ・一時的に集まった後は、降雨状況や浸水状況等により、より安全な避難場所へ避難していただく場合があります。

避難の心得

- 非常持ち出し品を準備しておきましょう**
 避難所の品目は限られていますので、自らが十分な準備をする安心です。両手の空いたリュックに非常持ち出し品を準備しておきましょう。
 携帯ラジオ 非常食 水 懐中電灯・電池 衣類 生活用品 救急薬品 雨具 ヘルメット 現金 貴重品
- 避難先・避難ルート・避難方法を確認しましょう**
 浸水に対して安全な避難先とルートを実地から家族や地域で確認しておきましょう。また、自家用車での避難は、緊急自動車の通行を妨げるとともに、交通渋滞を引き起こす可能性がありますので、やめましょう。
- 早めの避難を心がけましょう**
 浸水からの自宅外避難は危険です。降雨や河川水位などの情報をもとに、身の危険を感じたら避難行動を待たずに自主的に避難を開始してください。
- ご近所に声をかけましょう**
 単独での避難は、思わぬ事態に合った時に危険です。避難する前に近所に声をかけ、集団での避難を心掛きましょう。
- やむを得ず浸水の中を歩かなければいけない時の注意**
 はん流水は滑りやすいため、強い力で歩くと、危険です。水の中を歩くと、水の中の障害物に注意しましょう。
- 避難所での注意**
 水害時に開設される避難所では、不特定多数の人々が一定期間滞在することになります。大声を出したり、騒いだり他人が不快に感じるような行動は控えましょう。互いの気遣いが大切です。

災害用伝言ダイヤルのかけかた

● 忘れてダイヤル（171）？災害伝言171と覚えてください

★伝言を登録する

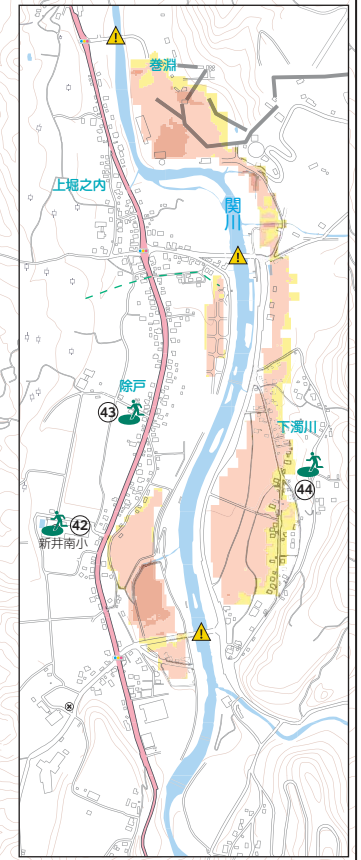
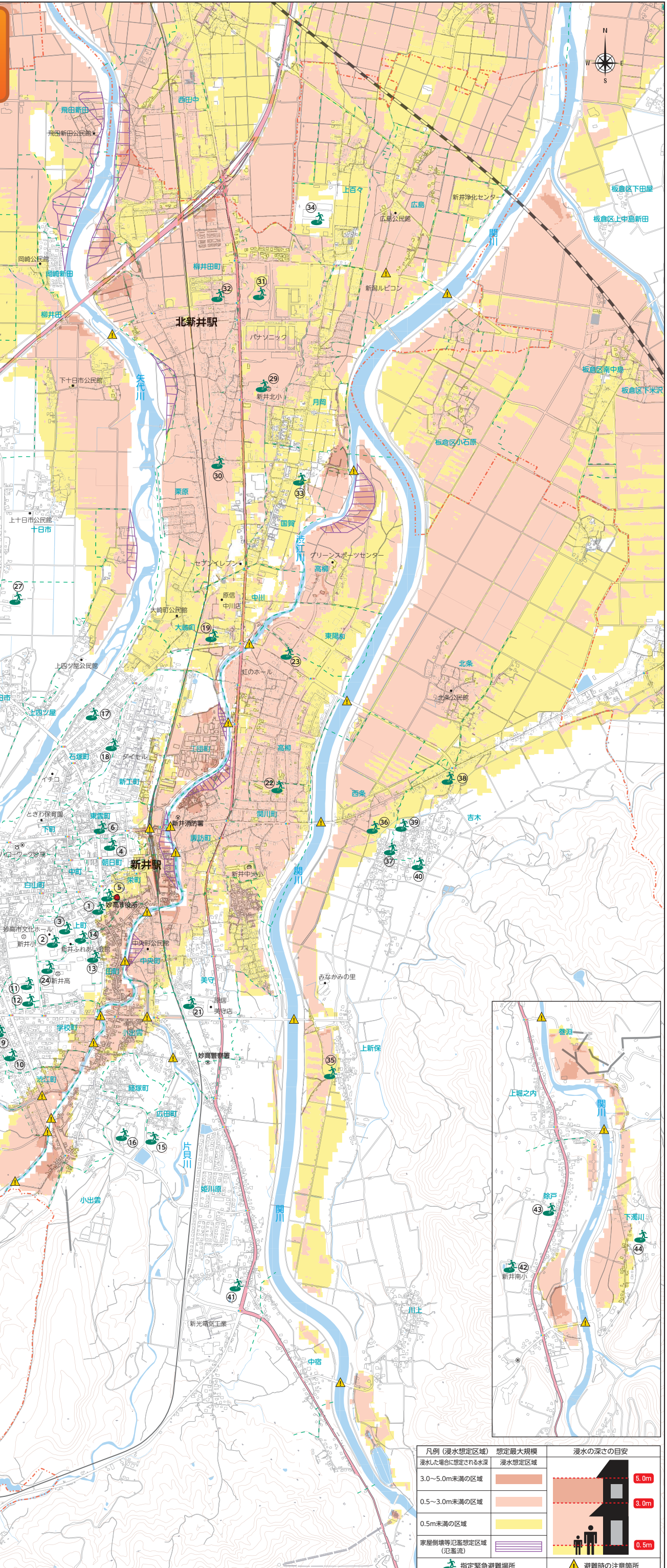
★伝言を聞く

【問い合わせ先】 妙高市総務課危機管理室防災係
 TEL：0255-74-0002

情報の収集

- 大雨注意報・大雨警報・大雨特別警報**
 大雨による災害が発生するおそれがあると予想されたときに発表されます。より重大な災害が起こるおそれがあるときには警報が発表されます。
- 洪水注意報・洪水警報**
 大雨、長雨、融雪などにより河川が増水し、災害が発生するおそれがあると予想されたときに発表されます。より重大な災害が起こるおそれがあるときには警報が発表されます。
- 河川水位の情報**
 関川・流江川・矢代川では、洪水時には水位に応じて下図の情報が発表されます。

- 避難情報**
 河川水位や気象状況などから判断して発表されます。この避難情報等の情報を参考に、周囲の状況に応じて、早めの避難を心がけましょう。
- 情報の伝わり方**
 洪水時には、自ら積極的に情報収集しましょう。



凡例（浸水想定区域）	想定最大規模	浸水の深さの目安
浸水した場合に想定される水深	浸水想定区域	5.0m
3.0~5.0m未満の区域		3.0m
0.5~3.0m未満の区域		0.5m
0.5m未満の区域		
家屋倒壊等氾濫想定区域（氾濫流）		
指定緊急避難場所		
避難時の注意箇所		