

発行

妙高市
妙高市栄町5-1

TEL 0255-72-5111(代)

株式会社ゼンリン 長岡サービスセンター
長岡市山田2-2-30 アトムビル2F

TEL 0258-36-8676

無断で複写、転載することはご遠慮ください。著作権者に無断で本誌の全部、または一部を複製及び転載することは、著作権法により禁止されてます。

【この地図の作成に当たっては、国土地理院長の承認を得て、同院発行の50万分の1地方図、2万5千分の1地形図及び電子地形図25000を使用した。(承認番号 平29情保第444-292号)】
【この地図の作成に当たっては、国土地理院長の承認を得て、同院発行の数値地図50mメッシュ(標高)を使用した。(承認番号 平29情保第445-159号)】
【この地図は、妙高市長の承認を得て、同市所管の測量成果地形図1/2,500、妙高市都市計画図1/10,000を使用して調整したものである。(建築601号 平成29年7月24日承認)】

目次

相談

届出・証明・税

子育て・教育

健康・福祉

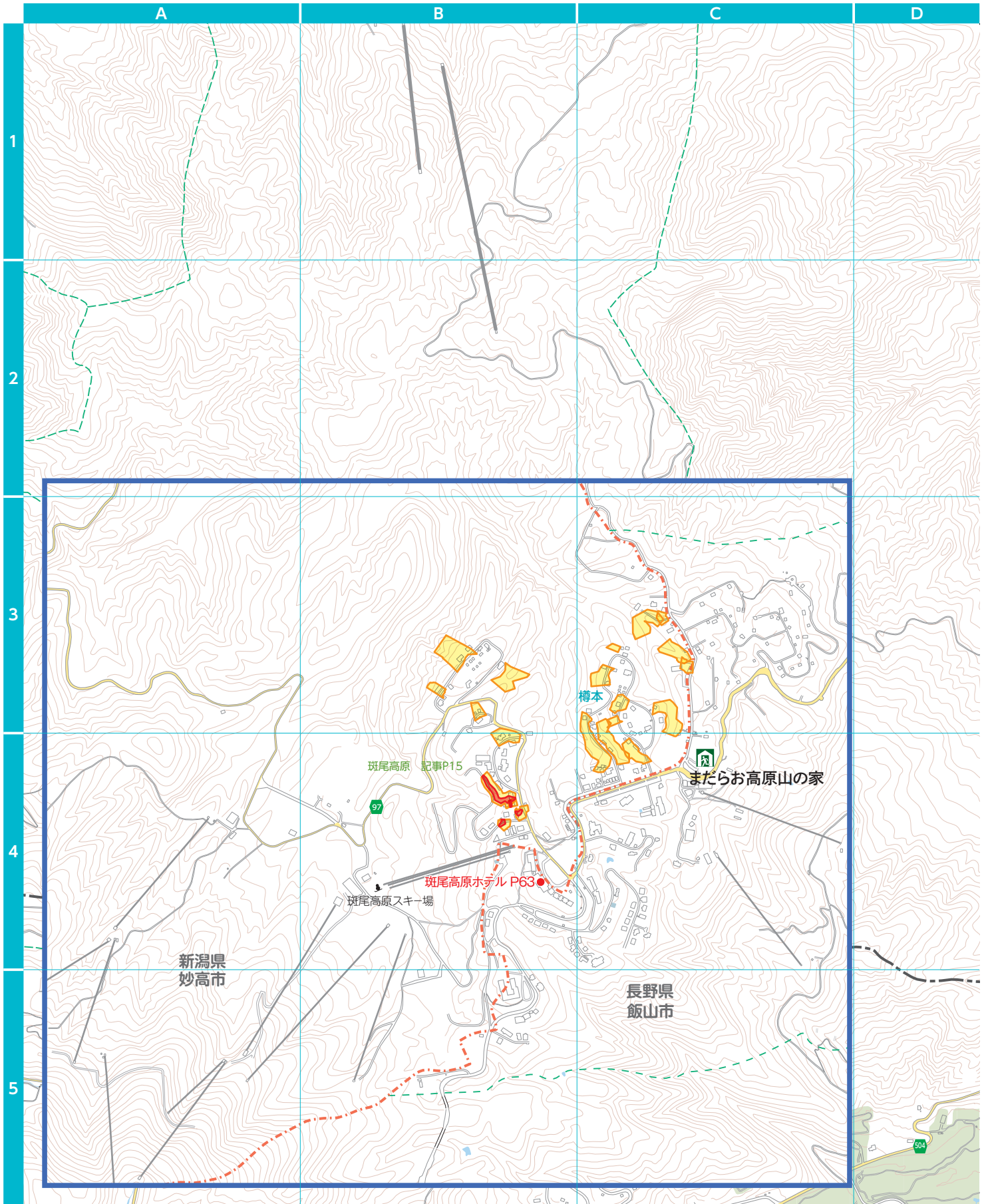
くらしの住まい

施設ガイド

防災ガイド

医療ガイド

防災マップ



■: 拠点避難所 ●: 市役所 ⊗: 警察署 ⊕: 消防署

発行に当たって

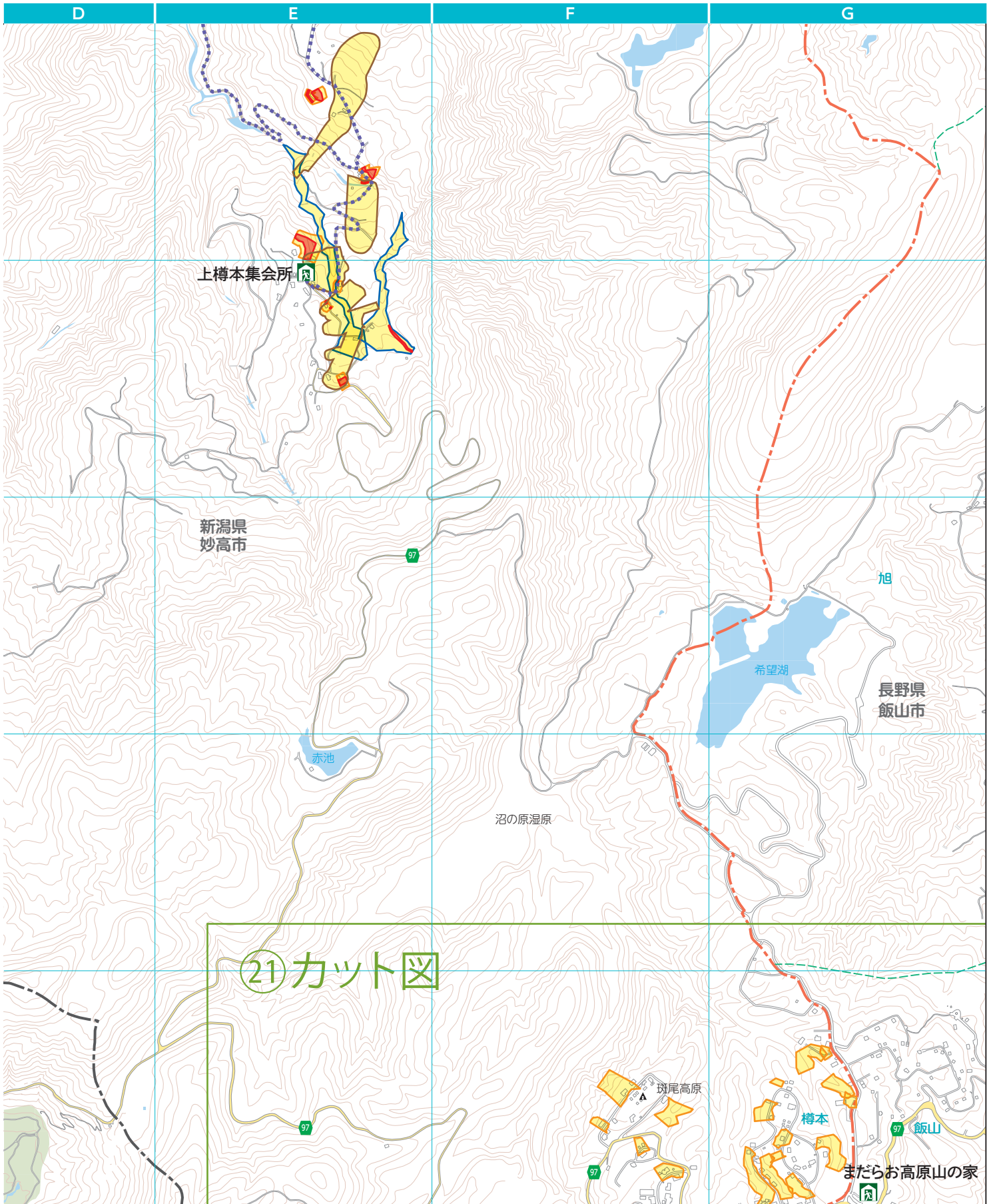
この「妙高市防災と暮らしのガイド」は、市民の皆様にとって毎日の生活に深く関わりのある暮らしの情報をご紹介しております。新しく転入された方にもわかりやすく、以前からお住まいの皆さまにも、さらに暮らしの向上にお役立て頂けるよう、株式会社ゼンリンと妙高市の協働事業により発行致しました。この暮らしのガイドブックの情報を大いに活用いただき、皆様の暮らしに少しでも役立てて頂ければ幸いです。

また、この暮らしのガイドブックは地域の事業者の皆様のご協賛・ご協力をいただき、妙高市の各世帯に無償配布することとなりました。この紙面を借りて厚く御礼申し上げます。

●掲載されている広告は、生活情報としてご活用ください。広告掲載、地図の内容については、株式会社ゼンリンにお問い合わせください。

【お断り】

本文中の地図は弊社2017年11月発行の妙高市住宅地図データをもとに作成しております。作成には細心の注意を払い編集作業を行っておりますが、データ量は膨大であり日々変化する現状と地図面とが一致しない場合があります。また、目標名称などは見易さを優先し正式名称などを一部割愛して表現をしております。申し訳ございませんが何卒ご理解頂きます様よろしくお願致します。



Ⓜ: 医療機関 ⓧ: 郵便局 ※赤文字は協賛いただいた企業様です。