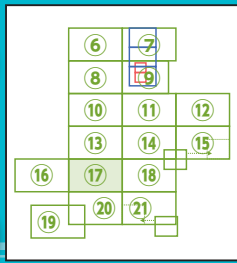


# 広域図①7

## 1/17,000



### 子どものための防災知識

#### 台風や大雨の時の備え

風や雨に関する注意報や警報が流れたら、前もってベランダや外にある風でとばされやすいものを家の中に入れておこう。  
 停電などに備え、懐中電灯やラジオ、非常持ち出し品を用意し、いつでも避難ができるようにしておこう。

目次

相談

届出・証明・税

子育て・教育

健康・福祉

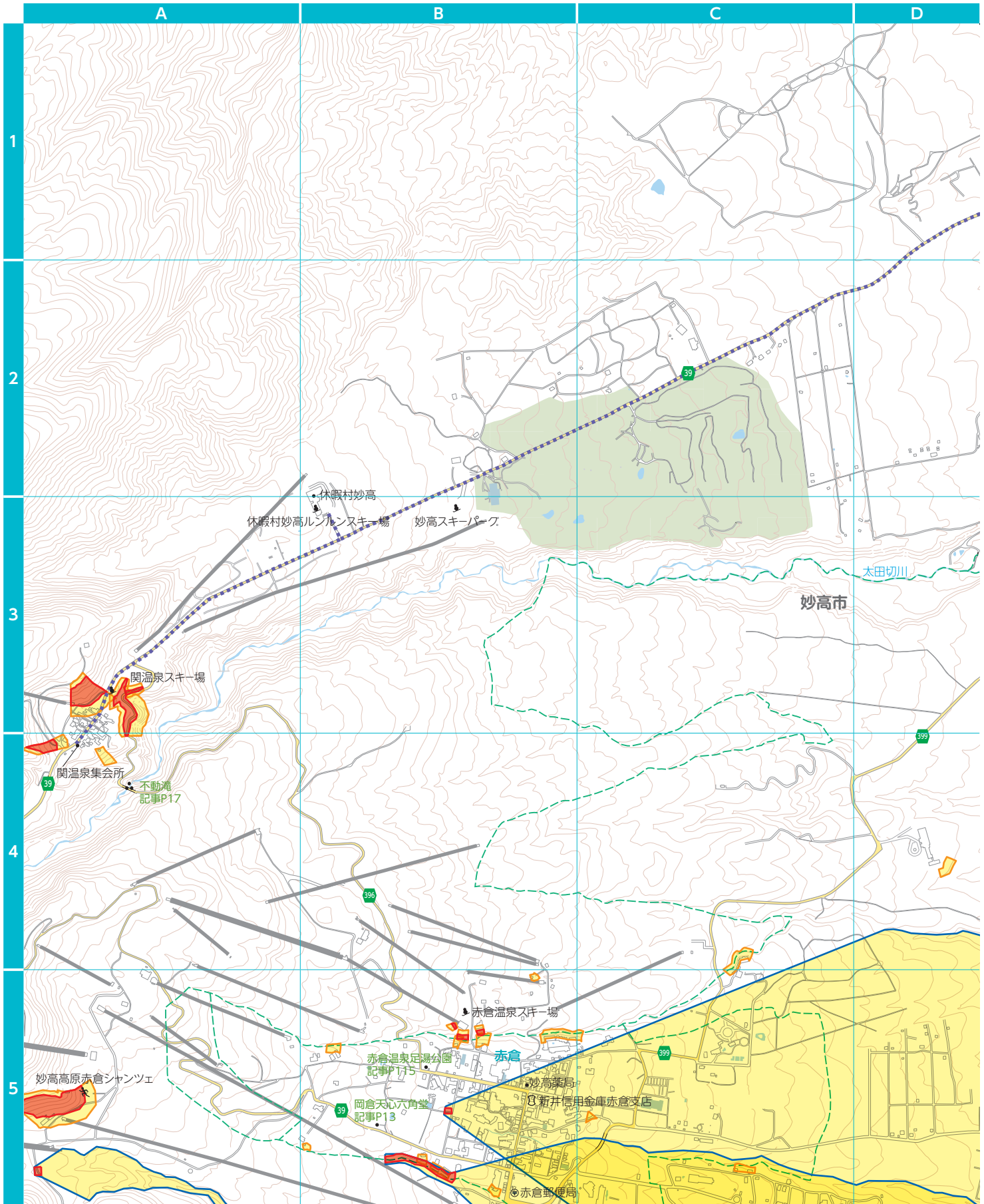
くらしの住まい

施設ガイド

防災ガイド

医療ガイド

防災マップ

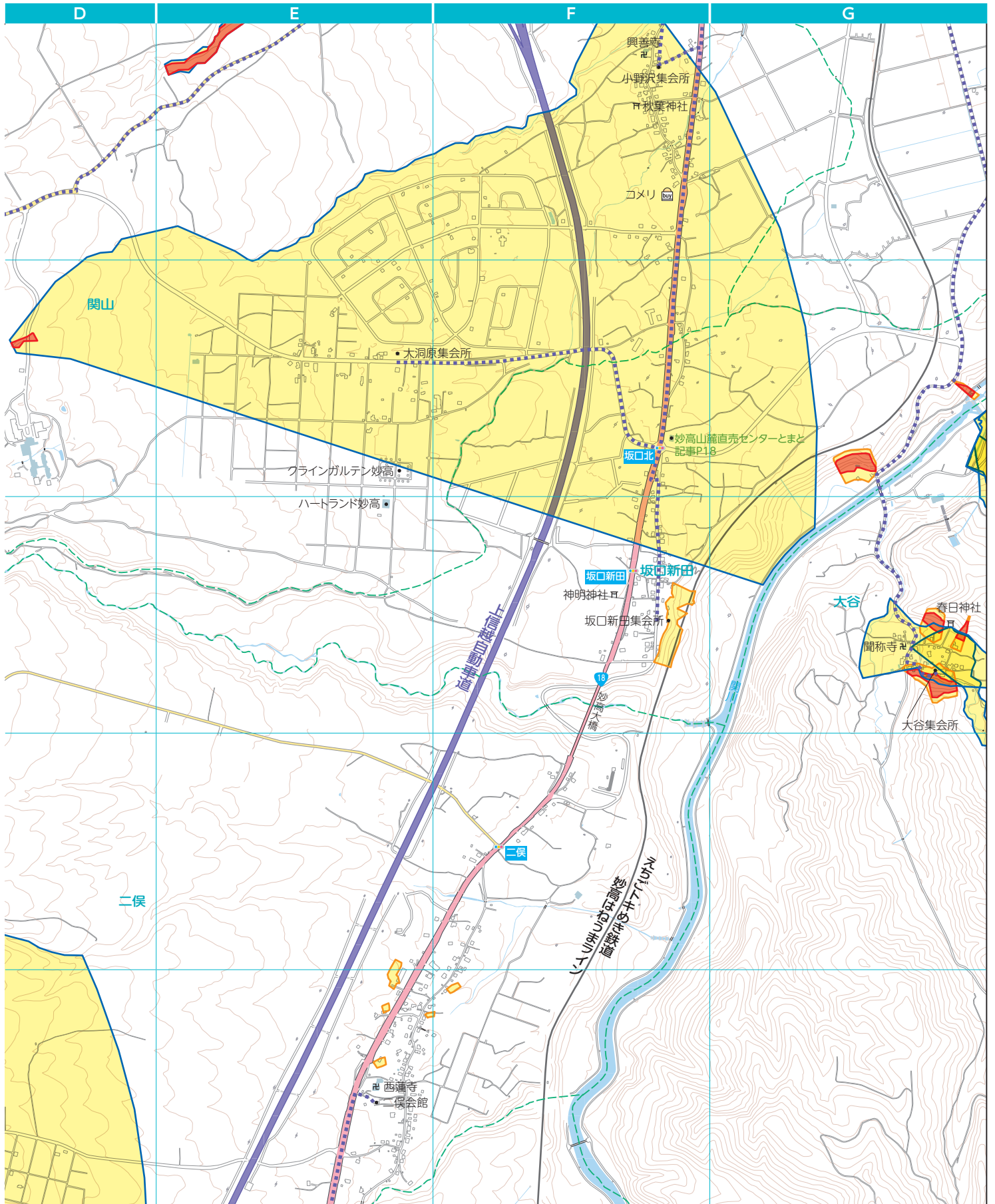


■ 拠点避難所   
 ● 市役所   
 ⊗ 警察署   
 ⊕ 消防署



# 赤倉温泉足湯公園 Map:P114 B-5

無料で利用できます。ペットが利用できる足湯もあり、ファミリーで楽しめます。赤倉温泉足湯公園の近くを森林セラピーロードに指定された「妙高高原自然歩道」が通っています。



⊕: 医療機関 ⊕: 郵便局 ※赤文字は協賛いただいた企業様です。