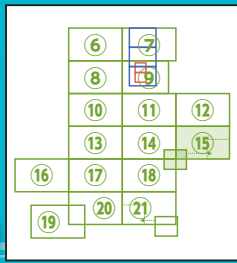


広域図⑮

1/17,000



地図の豆知識 歩いて作った日本地図

い のうただたか
伊能忠敬(1745年～1818年)は、日本全国を歩いて測量し、江戸時代に初めて日本地図を作ったんだよ。



目次

相談

届出・証明・税

子育て・教育

健康・福祉

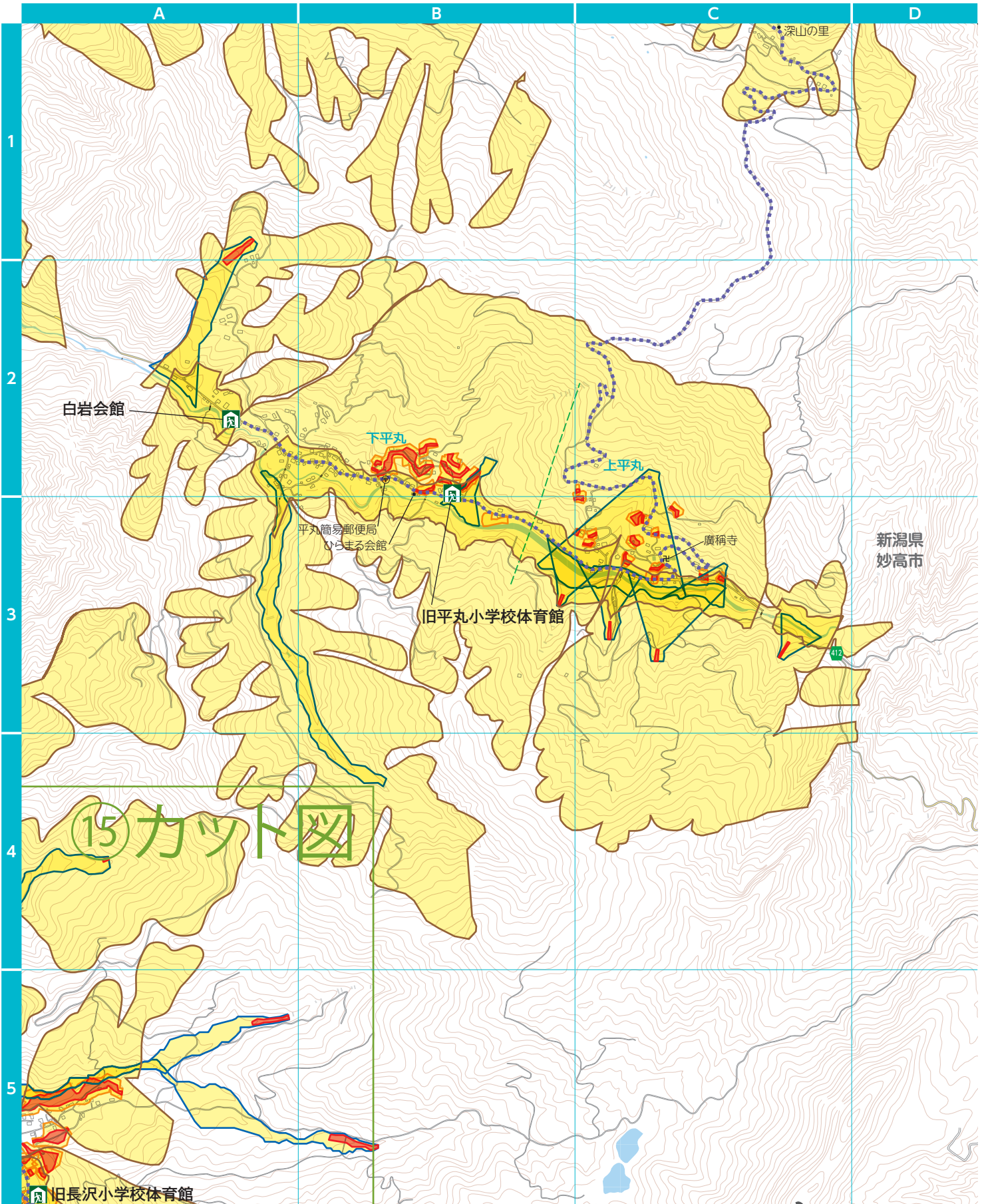
くらしの住まい

施設ガイド

防災ガイド

医療ガイド

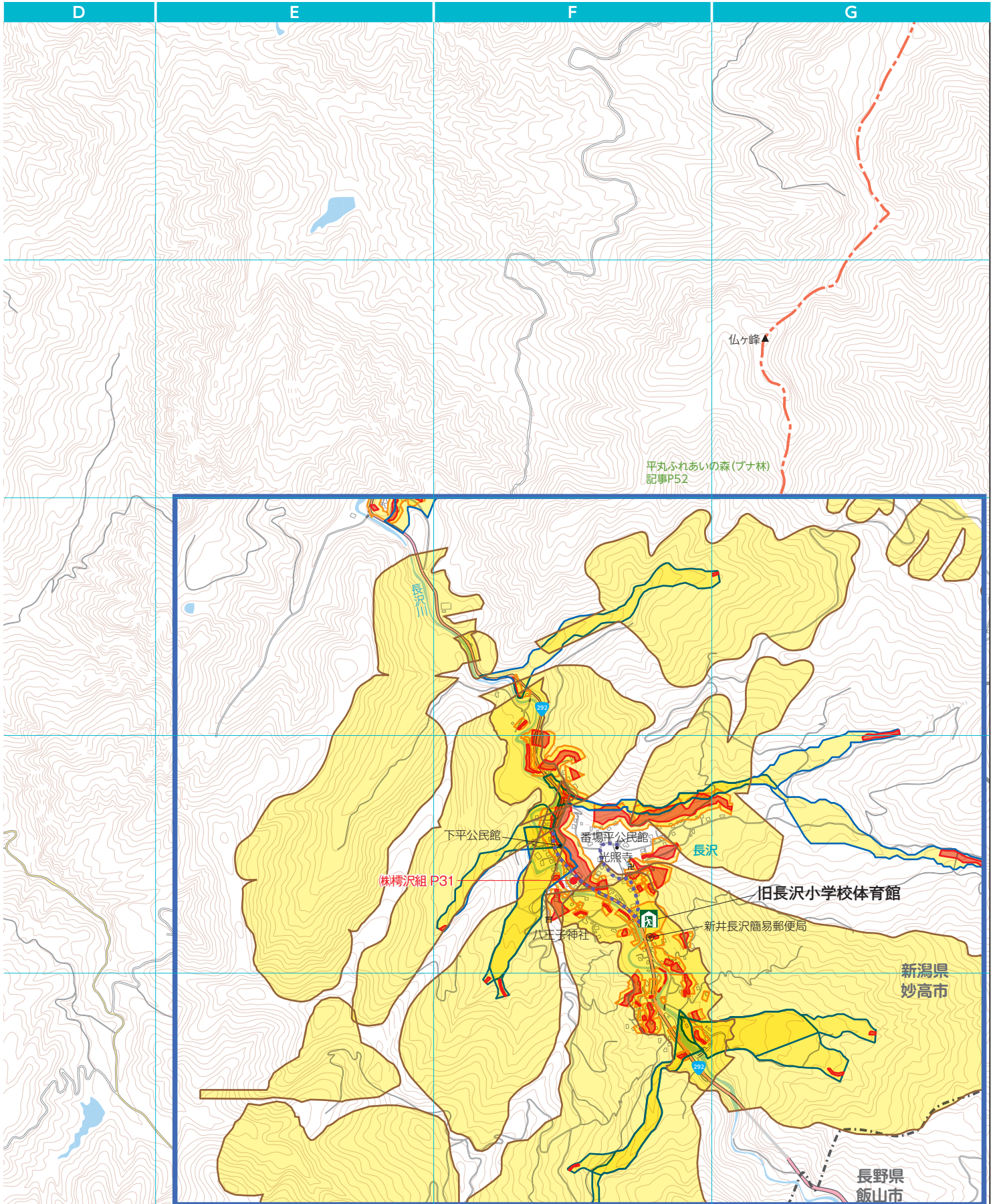
防災マップ



■ 拠点避難所
 ● 市役所
 ⊗ 警察署
 Ⓜ 消防署

光明滝 Map:P1113 E-5

燕温泉から妙高山へ向かう登山道沿いから見る事ができます。落差50mの光明滝、その下に同じくらいの落差で称明滝があります。



⊕: 医療機関 ⊞: 郵便局 ※赤文字は協賛いただいた企業様です。