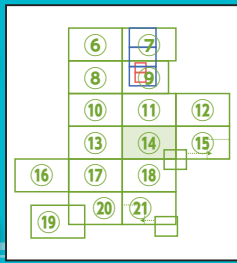


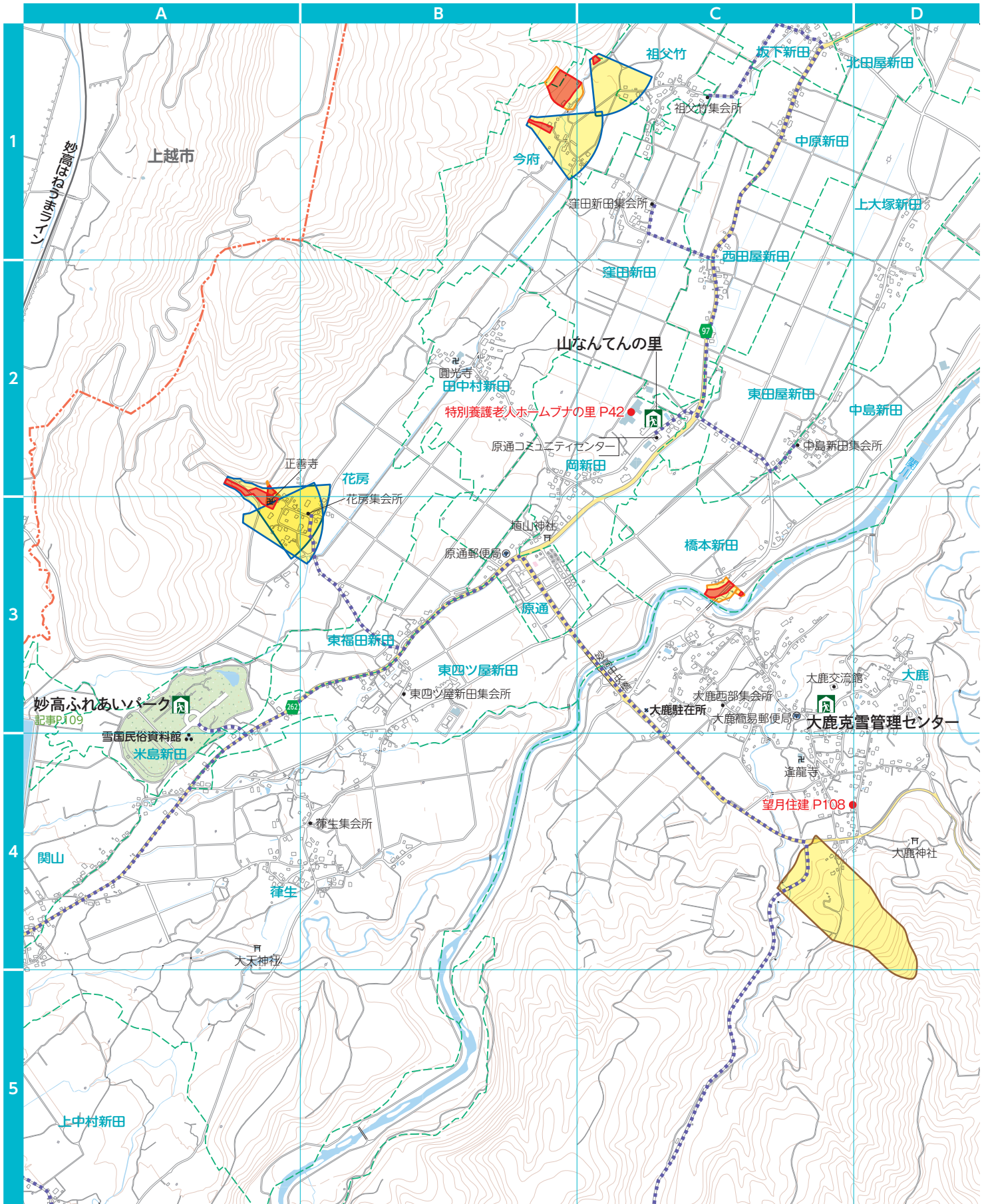
広域図⑭

1/17,000



地図の豆知識 地図記号のなりたち

警察署 (けいさつしょ)
 おまわりさんのもっている警棒(けいぼう)を
 2本組み合わせた形だといわれています。

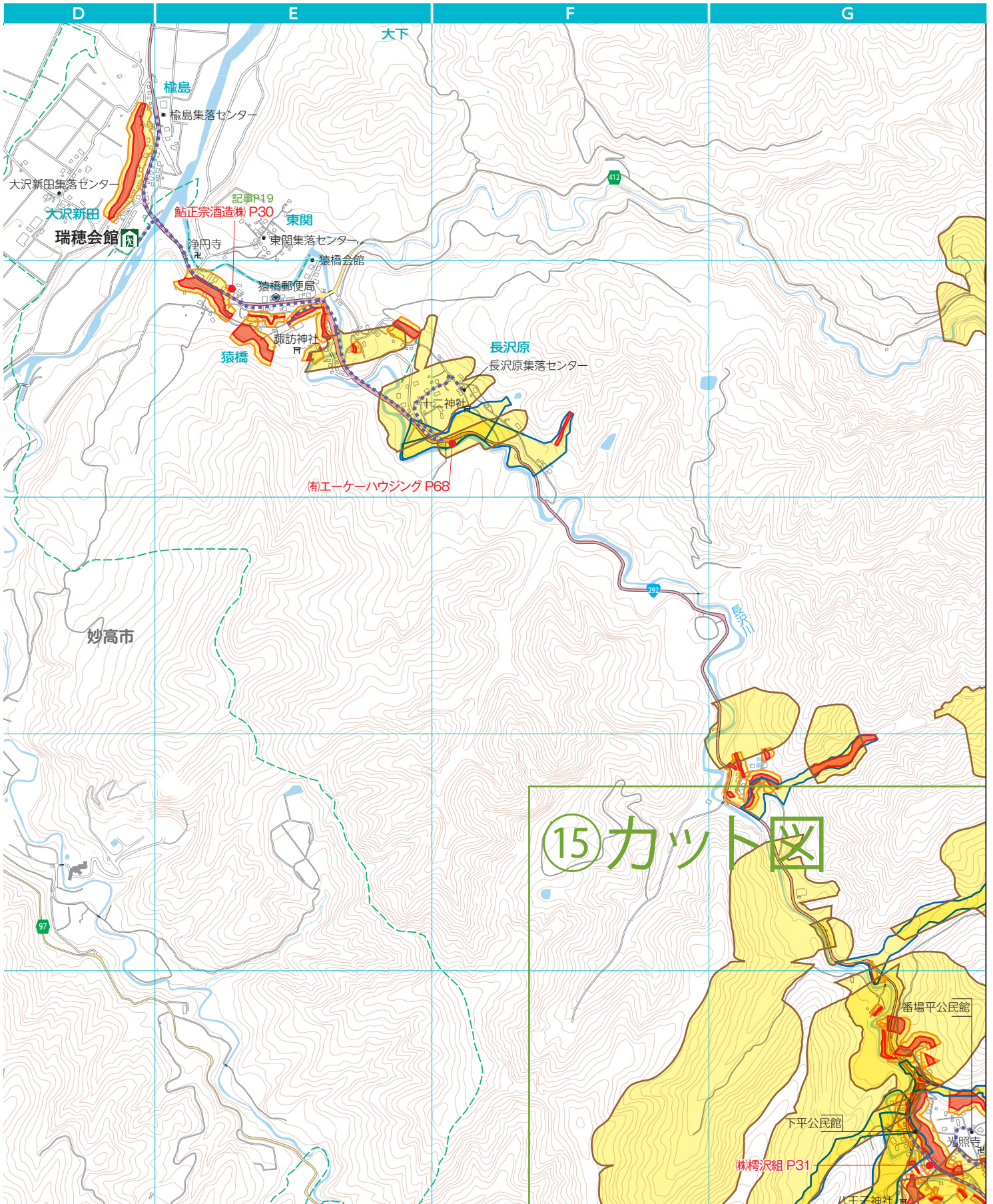


■: 拠点避難所 ●: 市役所 ⊗: 警察署 ⊕: 消防署

目次
 妙高市を知ろう
 相談
 届出・証明・税
 子育て・教育
 健康・福祉
 くらこい住まい
 施設ガイド
 防災ガイド
 医療ガイド
 防災マップ

妙高ふれあいパーク Map:P108 A-3

1周400mの本格的なコースを備えた陸上競技用多目的グラウンドを始め、野球場、テニスコート、市民憩いのスペース「ふれあい公園」などを併設しています。
 利用申し込み・問い合わせ／電話82-4400 FAX82-4444



Ⓜ: 医療機関 ⓧ: 郵便局 ※赤文字は協賛いただいた企業様です。