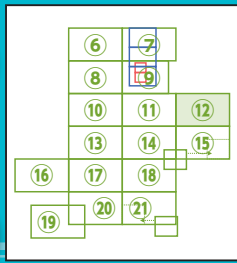


広域図⑫

1/17,000



地図の豆知識

方位



地図はふつう北を上にしてかいてあります。
北が上になっていない地図には方位をしめす
記号がつけてあります。

目次

相談

届出・証明・税

子育て・教育

健康・福祉

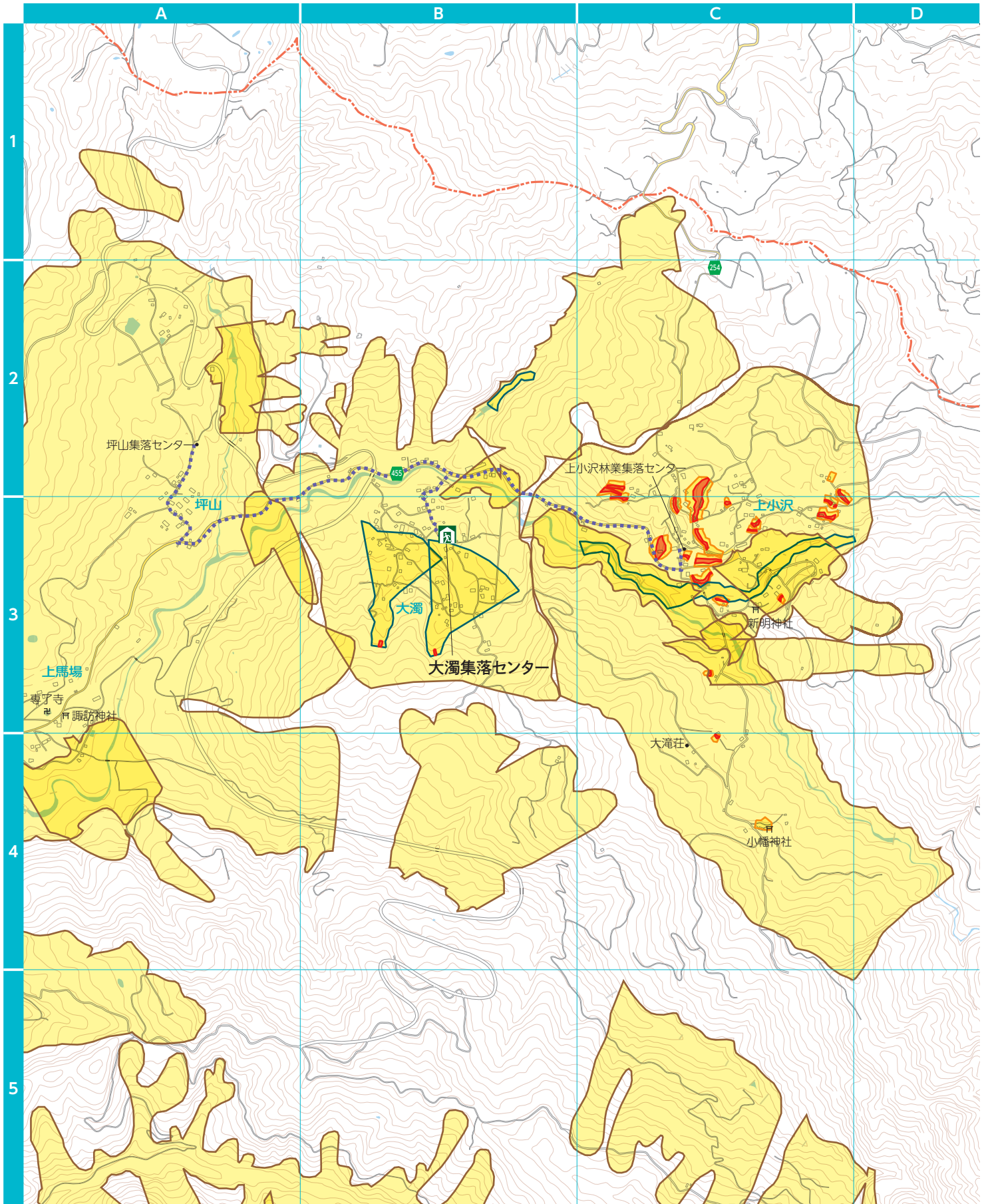
くらしの住まい

施設ガイド

防災ガイド

医療ガイド

防災マップ



■: 拠点避難所 ●: 市役所 ⊗: 警察署 ⊕: 消防署

天神社の大杉 Map:P121 E=5

関川の天神社の境内にあり、その昔、境内の杉林全体が天神社であり、林の中央にあるこの大杉がご神体だったと伝えられています。樹齢800年以上、樹高25m、目通り8.15m、根回り12.75m、枝の広がりには東西18m、南北20mもあり、昭和16（1941）年11月13日に国の天然記念物に指定されました。

