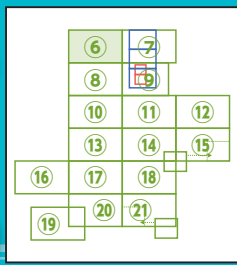


# 広域図⑥

1/17,000



## 斐太県民休養地 Map:P94 A-3

斐太歴史の里の中にある県民休養地は、太古の歴史と緑の香りがいっぱい。釣りが楽しめる池、ミズバショウなどの咲く湿性植物の沢、アスレチックなど、子どもから大人まで、大自然の中でのんびりと過ごせる場所です。

目次

相談

届出・証明・税

子育て・教育

健康・福祉

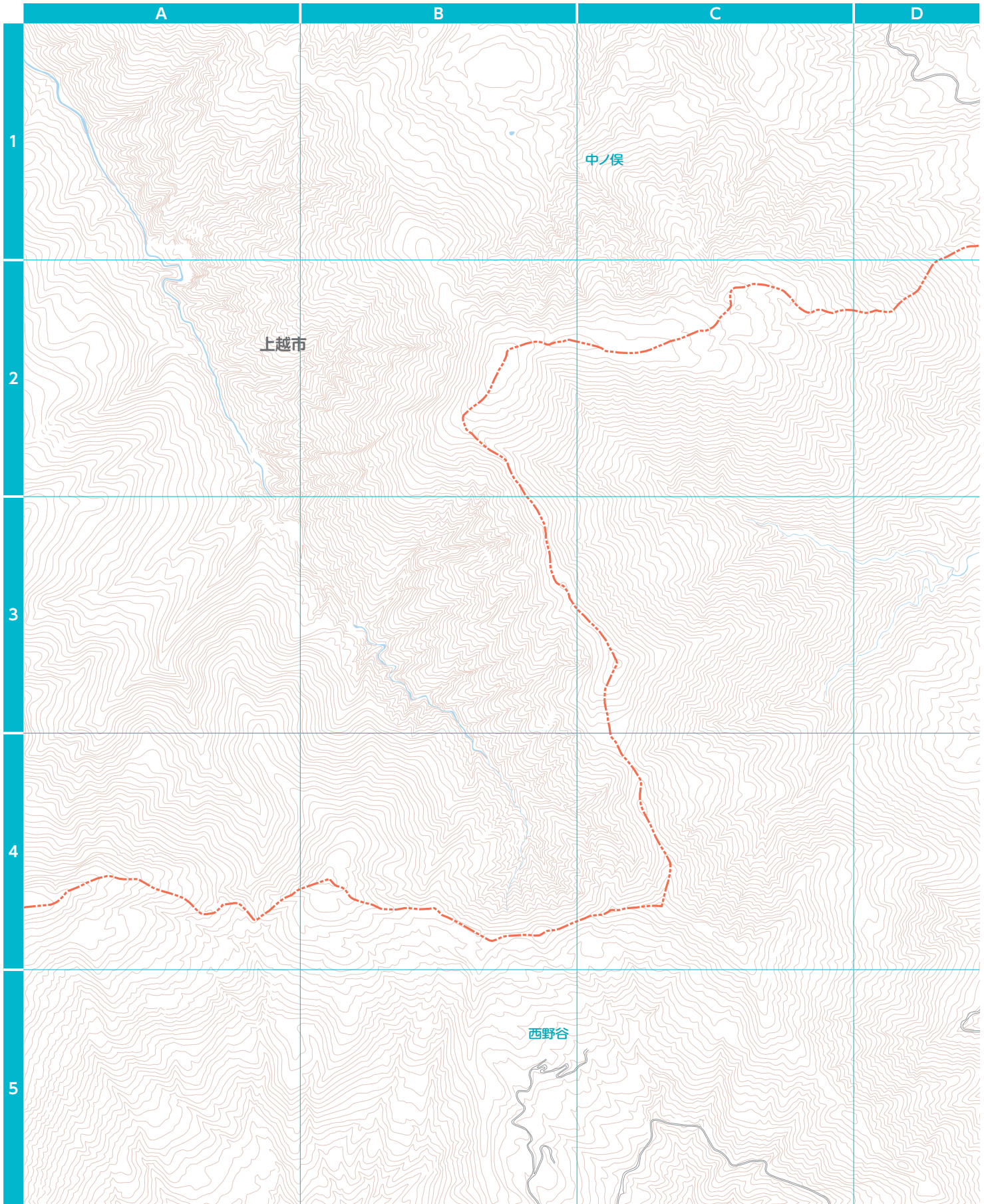
くらしの住まい

施設ガイド

防災ガイド

医療ガイド

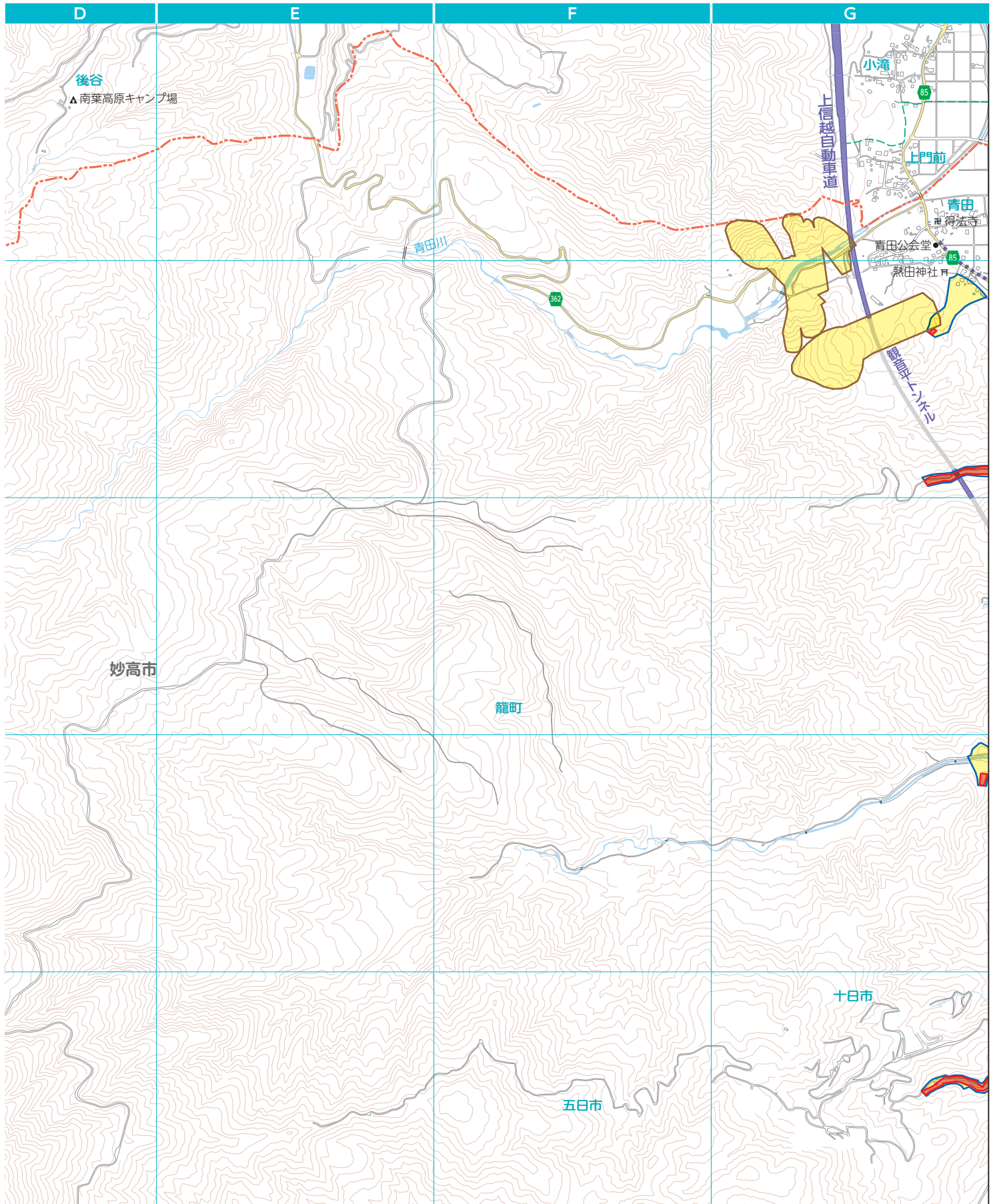
防災マップ



■ 拠点避難所 
 ● 市役所 
 ⊗ 警察署 
 ⊕ 消防署



竪穴建物居跡／今から1800年前、弥生時代の終わりごろの人々が生活していた竪穴建物の跡が浅くぼみになっているのが見られます。  
 自然散策／園内は、アカマツが生い茂り、山野草の花が咲く遊歩道、湿生植物が生息する沢や沼などがあり、自然散策に最適です。また、近くには、珍しい白いカタクリの花が見られます。  
 家族でゆっくり／広場には、トリム、野外炊飯用かまど、流し台などがあり、家族で終日楽しむには絶好の場所です。また、フナやブラックバス釣りを楽しめる淡水の池もあります。休憩舎には売店も設置されています。



田：医療機関 ㊦：郵便局 ※赤文字は協賛いただいた企業様です。